

PRZEDSIĘBIORSTWO USŁUG KOMUNALNYCH "PEKO" SP. Z O.O.

INFORMACJE OGÓLNE

DANE TELEADRESOWE Ulica: CHRZANOWSKIEGO 44 Kod pocztowy: 81-198 Miejscowość: KOSAKOWO Województwo: POMORSKIE Powiat: PUCKI Gmina: KOSAKOWO Telefon: (58) 625-47-47 Faks: (58) 625-47-47	OCENA FIRMY Rekomendowany maksymalny kredyt kupiecki do salda: 175 913,00 zł SCORING: 3 - niski poziom ryzyka
DANE IDENTYFIKUJĄCE NIP: 958-115-49-84 REGON: 191416896 Numer KRS: KRS 0000038875	SPOSÓB REPREZENTACJI Firmę może reprezentować: ZARZĄD SPÓŁKI JEST JEDNOOSOBOWY. SPÓŁKĘ REPREZENTUJE SAMODZIELNIE DYREKTOR.
STATUS Forma prawna: SP. Z O.O. Firma zarejestrowana dnia: 01.10.2001 Status Działalności: Firma aktywna	ZARZĄD DYREKTOR ZARZĄDU: ZDZISŁAW JARONI
WYBRANE DANE FINANSOWE Dane za okres od 01.01.2011 do 31.12.2011 Przychody: 4 221 924,04 Zysk netto: -581 118,02 Kapitał własny: 3 780 237,09 Zatrudnienie: 6-20	
POWIĄZANIA KAPITAŁOWO-OSOBOWE Znaleziono powiązania kapitałowo-osobowe Sprawdź szczegóły w sekcji	WIODĄCA DZIAŁALNOŚĆ WG. PKD PKD 2007: 3600Z POBÓR, UZDATNIANIE I DOSTARCZANIE WODY PKD 2004: 4100B DZIAŁALNOŚĆ USŁUGOWA W ZAKRESIE ROZPROWADZANIA WODY
OBOWIĄZKI PŁATNICZE Sprawdź w sekcji	DOTACJE UE LICZBA PROJEKTÓW:
INFORMACJE MSIG Brak informacji	PROFIL DZIAŁALNOŚCI PRODUKCYJNA: TAK HANDLOWA: NIE USŁUGOWA: TAK
PRZETARGI LICZBA WYGRANYCH PRZETARGÓW: 3 Dokup dane w RAPORCIE PREMIUM	

INFORMACJE Z KRS

INFORMACJE PODSTAWOWE	
Dane identyfikujące:	
KRS	KRS 0000038875
REGON	191416896
NIP	958-115-49-84
Forma prawna:	
SPÓŁKA Z OGRANICZONĄ ODPOWIEDZIALNOŚCIĄ	
Nazwa rejestrowa:	

PRZEDSIĘBIORSTWO USŁUG KOMUNALNYCH "PEKO" SPÓŁKA Z OGRANICZONĄ ODPOWIEDZIALNOŚCIĄ

Adres rejestrowy:

Miasto	KOSAKOWO
Ulica	CHRZANOWSKIEGO 44
Kod pocztowy	81-198
Poczta	
Województwo	POMORSKIE
Powiat	PUCKI
Gmina	KOSAKOWO

Czy firma działa z innymi podmiotami na podstawie umowy cywilnej:

NIE

Przed rejestracją w KRS firma zarejestrowana była w:

RHB SĄD REJONOWY W GDAŃSKU, WYDZIAŁ XII GOSPODARCZY REJESTROWY, 1233

Dzień rejestracji firmy w KRS:

01.10.2001

Czas na jaki utworzono spółkę:

NIEOZNACZONY

Czy wspólnik może mieć jeden czy więcej udziałów:

TAK

Data podpisania umowy lub statutu firmy:

29.07.1997

ISTORIA ZMIAN W UMOWIE**W dniu 09.12.2005 dokonano zmian w umowie lub statucie firmy:**

DNIA 3 LISTOPADA 2005 R., REPERTORIUM A NR 10457, NOTARIUSZ JAN SKWARLIŃSKI Z KANCELARII NOTARIALNEJ W GDAŃSKU PRZY UL. GARNCARSKIEJ NR 4/6/4, ZMIENIONE PARAGRAFY W UMOWIE SPÓŁKI: PARAGRAF 8, PARAGRAF 9, PARAGRAF 10 (DODANO USTĘP 2), DODANO PARAGRAFY W UMOWIE SPÓŁKI: PARAGRAF 8A I UCHWALONO TEKST JEDNOLITY;

W dniu 14.06.2006 dokonano zmian w umowie lub statucie firmy:

22.12.2005 R., REPERTORIUM A NR 12508, NOTARIUSZ JAN SKWARLIŃSKI Z KANCELARII NOTARIALNEJ W GDAŃSKU PRZY UL. GARNCARSKIEJ NR 4/6/4, ZMIENIONO PAR. 8, PAR. 8A, PAR. 9 W UMOWIE SPÓŁKI

W dniu 26.01.2007 dokonano zmian w umowie lub statucie firmy:

DNIA 20.08.2006 R. REPERTORIUM A NR 12209/2006 ORAZ REPERTORIUM A NR 8711/2006 NOTARIUSZ JAN SKWARLIŃSKI Z KANCELARII NOTARIALNEJ W GDAŃSKU PRZY UL. GARNCARSKIEJ NR 4/6/4 ZMIENIONE PARAGRAFY W UMOWIE SPÓŁKI: PAR. 7, PAR. 8, PAR. 9, PAR. 14, PAR. 15 ORAZ PAR. 17

W dniu 15.01.2008 dokonano zmian w umowie lub statucie firmy:

DNIA 20 LISTOPADA 2007 R., REPERTORIUM A NR 12747/2007, NOTARIUSZ JAN SKWARLIŃSKI Z KANCELARII NOTARIALNEJ W GDAŃSKU PRZY UL. GARNCARSKIEJ NR 4/6/4, ZMIENIONE PARAGRAFY W UMOWIE SPÓŁKI: PAR. 8, PAR. 8A ORAZ PAR. 9.

W dniu 03.12.2009 dokonano zmian w umowie lub statucie firmy:

DNIA 14 SIERPNI 2009 R., REPERTORIUM A NR 7895/2009, NOTARIUSZ JAN SKWARLIŃSKI Z KANCELARII NOTARIALNEJ W GDAŃSKU PRZY UL. GARNCARSKIEJ NR 4/6/4 ZMIENIONE PARAGRAFY W UMOWIE SPÓŁKI: PAR. 7, 8, 8A, 9 ORAZ PAR. 10 UST. 1 AKTU ZAWIĄZANIA SPÓŁKI.

W dniu 03.09.2010 dokonano zmian w umowie lub statucie firmy:

DNIA 29 GRUDNIA 2009 R., REPERTORIUM A NR 12659/2009, NOTARIUSZ JAN SKWARLIŃSKI Z KANCELARII NOTARIALNEJ W GDAŃSKU PRZY UL. GARNCARSKIEJ NR 4/6/4, ZMIENIONE PARAGRAFY W UMOWIE SPÓŁKI: PAR. 8, PAR. 8A ORAZ PAR. 9.

INFORMACJE O UTWORZENIU FIRMY**W dniu rejestracji firma posiadała następujące dane dotyczące utworzenia**

Rodzaj zdarzenia	Czas, na jaki utworzono spółkę	Oznaczenie pisma	Czy wspólnik może mieć jeden czy więcej udziałów
Wpisano	NIEOZNACZONY		TAK

DZIAŁOWCY**W dniu rejestracji firma posiadała następujących wspólników**

Rodzaj zdarzenia	Nazwisko lub firma wspólnika	Imiona wspólnika	PESEL/REGON	KRS	Udziały	Wartość udziałów	Całość udziałów
Został udziałowcem	GMINA KOSAKOWO		191675534		18 919	9 459 500,00	TAK

W dniu 09.12.2005 dokonano następujących zmian

Rodzaj zdarzenia	Nazwisko lub firma wspólnika	Imiona wspólnika	PESEL/REGON	KRS	Udziały	Wartość udziałów	Całość udziałów
Zmiana	zmieniono (Całość udziałów) w ilości 18 919 (o wartości 9 459 500) na ilość: 19 439 (o wartości: 9 719 500,00) w odniesieniu do (dla pozycji: 1. GMINA KOSAKOWO 3. PESEL/REGON 191675534)						

W dniu 14.06.2006 dokonano następujących zmian

Rodzaj zdarzenia	Nazwisko lub firma wspólnika	Imiona wspólnika	PESEL/REGON	KRS	Udziały	Wartość udziałów	Całość udziałów
Zmiana	zmieniono (Całość udziałów) w ilości 19 439 (o wartości 9 719 500) na ilość: 19 439 (o wartości: 3 143 869,47) w odniesieniu do (dla pozycji: 1. GMINA KOSAKOWO 3. PESEL/REGON 191675534)						

W dniu 26.01.2007 dokonano następujących zmian

Rodzaj zdarzenia	Nazwisko lub firma wspólnika	Imiona wspólnika	PESEL/REGON	KRS	Udziały	Wartość udziałów	Całość udziałów
Zmiana	zmieniono (Całość udziałów) w ilości 19 439 (o wartości 3 143 869) na ilość: 19 166 (o wartości: 3 099 717,18) w odniesieniu do (dla pozycji: 1. GMINA KOSAKOWO 3. PESEL/REGON 191675534)						

W dniu 15.01.2008 dokonano następujących zmian

Rodzaj zdarzenia	Nazwisko lub firma wspólnika	Imiona wspólnika	PESEL/REGON	KRS	Udziały	Wartość udziałów	Całość udziałów
Zmiana	zmieniono (Całość udziałów) w ilości 19 166 (o wartości 3 099 717) na ilość: 21 631 (o wartości: 3 498 381,63) w odniesieniu do (dla pozycji: 1. GMINA KOSAKOWO 3. PESEL/REGON 191675534)						

W dniu 03.12.2009 dokonano następujących zmian

Rodzaj zdarzenia	Nazwisko lub firma wspólnika	Imiona wspólnika	PESEL/REGON	KRS	Udziały	Wartość udziałów	Całość udziałów
Zmiana	zmieniono (Całość udziałów) w ilości 21 631 (o wartości 3 498 382) na ilość: 23 250 (o wartości: 3 760 222,50) w odniesieniu do (dla pozycji: 1. GMINA KOSAKOWO 3. PESEL/REGON 191675534)						

W dniu 03.09.2010 dokonano następujących zmian

Rodzaj zdarzenia	Nazwisko lub firma wspólnika	Imiona wspólnika	PESEL/REGON	KRS	Udziały	Wartość udziałów	Całość udziałów
Zmiana	zmieniono (Całość udziałów) w ilości 23 250 (o wartości 3 760 223) na ilość: 24 711 (o wartości: 3 996 510,03) w odniesieniu do (dla pozycji: 1. GMINA KOSAKOWO 3. PESEL/REGON 191675534)						

KAPITAŁ ZAKŁADOWY

W dniu rejestracji firma posiadała następujący kapitał

Rodzaj zdarzenia	Wysokość kapitału zakładowego
Określono	9 459 500,00

W dniu 09.12.2005 firma posiadała następujący kapitał

Rodzaj zdarzenia	Wysokość kapitału zakładowego
Podniesiono kapitał	9 719 500,00

W dniu 14.06.2006 firma posiadała następujący kapitał

Rodzaj zdarzenia	Wysokość kapitału zakładowego
Obniżono kapitał	3 143 869,47

W dniu 26.01.2007 firma posiadała następujący kapitał

Rodzaj zdarzenia	Wysokość kapitału zakładowego
Obniżono kapitał	3 099 717,18

W dniu 15.01.2008 firma posiadała następujący kapitał

Rodzaj zdarzenia	Wysokość kapitału zakładowego
Podniesiono kapitał	3 498 381,63

W dniu 03.12.2009 firma posiadała następujący kapitał

Rodzaj zdarzenia	Wysokość kapitału zakładowego
Podniesiono kapitał	3 760 222,50

W dniu 03.09.2010 firma posiadała następujący kapitał

Rodzaj zdarzenia	Wysokość kapitału zakładowego
Podniesiono kapitał	3 996 510,03

NIPW dniu rejestracji firma posiadała następującą wartość udziałów za aport

Rodzaj zdarzenia	Wartość udziałów za aport
Określono	8 954 500,00

W dniu 09.12.2005 firma posiadała następującą wartość udziałów za aport

Rodzaj zdarzenia	Wartość udziałów za aport
Określono	260 000,00

POSÓB REPREZENTACJI

ZARZĄD SPÓŁKI JEST JEDNOOSOBOWY. SPÓŁKĘ REPREZENTUJE SAMODZIELNIE DYREKTOR.

AKTUALNY ZARZĄD

DYREKTOR ZARZĄDU: ZDZISŁAW JARONI

ISTORIA ZMIAN W ZARZĄDZIE

W dniu rejestracji firma posiadała następujący skład zarządu

Rodzaj zdarzenia	Nazwisko lub firma reprezentującego	Imiona reprezentanta	PESEL/REGON	Stanowisko	Czy zawieszono ?	Koniec zawieszenia
Powołano	HANCZAREK Kup	MARIAN WOJCIECH	46080506014	DYREKTOR	NIE	

W dniu 13.01.2012 dokonano następujących zmian w składzie zarządu

Rodzaj zdarzenia	Nazwisko lub firma reprezentującego	Imiona reprezentanta	PESEL/REGON	Stanowisko	Czy zawieszono ?	Koniec zawieszenia
Odwołano	HANCZAREK Kup	MARIAN WOJCIECH	46080506014	DYREKTOR	NIE	
Powołano	JARONI Kup	ZDZISŁAW ANDRZEJ	50111814353	DYREKTOR ZARZĄDU	NIE	

RADA NADZORCZA

W dniu rejestracji firma posiadała następujący skład rady nadzorczej

Rodzaj zdarzenia	Nazwisko organu nadzoru	Imiona organu nadzoru	PESEL
Powołano	KLEMENSKI	ANDRZEJ	62042205375
Powołano	SCHMIDT	KRYSTYNA	51051613004
Powołano	MILLER	HONORATA	53122208483

W dniu 22.12.2005 dokonano następujących zmian w składzie rady nadzorczej

Rodzaj zdarzenia	Nazwisko organu nadzoru	Imiona organu nadzoru	PESEL
Odwołano	MILLER	HONORATA	53122208483
Powołano	WŁUDZIK	JERZY	45031011656
Odwołano	SCHMIDT	KRYSTYNA	51051613004
Powołano	JANICKI	PIOTR	58063002433

W dniu 04.10.2007 dokonano następujących zmian w składzie rady nadzorczej

Rodzaj zdarzenia	Nazwisko organu nadzoru	Imiona organu nadzoru	PESEL
Odwołano	JANICKI	PIOTR	58063002433
Powołano	MISZEWSKI	ZDZISŁAW	52011106132

W dniu 15.01.2008 dokonano następujących zmian w składzie rady nadzorczej

Rodzaj zdarzenia	Nazwisko organu nadzoru	Imiona organu nadzoru	PESEL
Odwołano	MISZEWSKI	ZDZISŁAW	52011106132
Powołano	SCHMIDT	KRYSTYNA	51051613004

W dniu 10.02.2012 dokonano następujących zmian w składzie rady nadzorczej

Rodzaj zdarzenia	Nazwisko organu nadzoru	Imiona organu nadzoru	PESEL
Odwołano	WŁUDZIK	JERZY	45031011656
Powołano	BRONK	GERARD JÓZEF	55011303813

RODZAJ DZIAŁALNOŚCI

Podająca działalność - D 2007	3600Z POBÓR, UZDATNIANIE I DOSTARCZANIE WODY
Podająca działalność - D 2004	4100B DZIAŁALNOŚĆ USŁUGOWA W ZAKRESIE ROZPROWADZANIA WODY

W dniu rejestracji firma posiadała następującą działalność

Rodzaj zdarzenia	Przedmiot działania wg PKD
Rozpoczęto działalność	41 00 POBÓR, UZDATNIANIE I ROZPROWADZANIE WODY
Rozpoczęto działalność	45 21 F WYKONYWANIE ROBÓT OGÓLNOBUDOWLANYCH W ZAKRESIE OBIEKTÓW INŻYNIERSKICH, GDZIE INDZIEJ NIE SKLASYFIKOWANYCH

W dniu 26.01.2007 dokonano następujących zmian działalności

Rodzaj zdarzenia	Przedmiot działania wg PKD
Rozpoczęto działalność	45 21 F WYKONYWANIE ROBÓT OGÓLNOBUDOWLANYCH W ZAKRESIE OBIEKTÓW INŻYNIERSKICH, GDZIE INDZIEJ NIE SKLASYFIKOWANYCH

Rozpoczęto działalność	70 2 WYNAJEM NIERUCHOMOŚCI NA WŁASNY RACHUNEK
Rozpoczęto działalność	70 3 OBSŁUGA NIERUCHOMOŚCI NA ZLECENIE
Rozpoczęto działalność	80 42 Z POZASZKOLNE FORMY KSZTAŁCENIA, GDZIE INDZIEJ NIE SKLASYFIKOWANE
Rozpoczęto działalność	74 7 SPRZĄTANIE I CZYSZCZENIE OBIEKTÓW

W dniu 03.12.2009 dokonano następujących zmian działalności

Rodzaj zdarzenia	Przedmiot działania wg PKD
Zaprzestano działalność	41 POBÓR, UZDATNIANIE I RZĄDZANIE WODY
Zaprzestano działalność	45 21 F WYKONYWANIE ROBÓT OGÓLNOBUDOWLANYCH W ZAKRESIE OBIEKTÓW INŻYNIERSKICH, GDZIE INDZIEJ NIESKLASYFIKOWANYCH
Zaprzestano działalność	37 ZAGOSPODAROWANIE ODPADÓW
Zaprzestano działalność	90 GOSPODARKA ŚCIEKAMI ORAZ WYWÓZ I UNIESZKODLIWIANIE ODPADÓW, USŁUGI SANITARNE I POKREWNE
Zaprzestano działalność	45 BUDOWNICTWO
Zaprzestano działalność	60 TRANSPORT LĄDOWY; TRANSPORT RUROCIĄGOWY
Zaprzestano działalność	63 2 POZOSTAŁA DZIAŁALNOŚĆ WSPOMAGAJĄCA TRANSPORT
Zaprzestano działalność	63 3 DZIAŁALNOŚĆ ZWIĄZANA Z TURYSTYKĄ
Zaprzestano działalność	71 WYNAJEM MASZYN I URZĄDZEŃ BEZ OBSŁUGI ORAZ WYPOŻYCZANIE ARTYKUŁÓW UŻYTKU OSOBISTEGO I DOMOWEGO
Zaprzestano działalność	50 SPRZEDAŻ, OBSŁUGA I NAPRAWA POJAZDÓW MECHANICZNYCH I MOTOCYKLI; SPRZEDAŻ DETALICZNA PALIW DO POJAZDÓW SAMOCHODOWYCH
Zaprzestano działalność	51 HANDEL HURTOWY I KOMISOWY, Z WYJĄTKIEM HANDLU POJAZDAMI MECHANICZNYMI I MOTOCYKLAMI
Zaprzestano działalność	52 HANDEL DETALICZNY, Z WYJĄTKIEM SPRZEDAŻY POJAZDÓW MECHANICZNYCH I MOTOCYKLI; NAPRAWA ARTYKUŁÓW UŻYTKU OSOBISTEGO I DOMOWEGO
Zaprzestano działalność	55 HOTELE I RESTAURACJE
Zaprzestano działalność	74 POZOSTAŁE USŁUGI ZWIĄZANE Z PROWADZENIEM DZIAŁALNOŚCI GOSPODARCZEJ
Zaprzestano działalność	74 13 Z BADANIE RYNKU I OPINII PUBLICZNEJ
Zaprzestano działalność	74 40 Z REKLAMA
Zaprzestano działalność	74 83 Z DZIAŁALNOŚĆ ZWIĄZANA Z TŁUMACZENIAMI I USŁUGAMI SEKRETARSKIMI
Zaprzestano działalność	64 12 A DZIAŁALNOŚĆ KURIERSKA
Zaprzestano działalność	01 4 USŁUGI ZWIĄZANE Z ROLNICTWEM ORAZ CHOWEM I HODOWLĄ ZWIERZĄT, Z WYŁĄCZENIEM USŁUG WETERYNARYJNYCH; USŁUGI ZWIĄZANE Z ZAGOSPODAROWANIEM TERENÓW ZIELENI
Zaprzestano działalność	40 WYTWARZANIE I ZAOPATRYWANIE W ENERGIĘ ELEKTRYCZNĄ, GAZ, PARĘ WODNĄ I GORĄCĄ WODĘ
Zaprzestano działalność	63 1 USŁUGI W ZAKRESIE PRAC PRZEŁADUNKOWYCH, MAGAZYNOWANIA I PRZECHOWYWANIA TOWARÓW
Zaprzestano działalność	63 21 Z USŁUGI PRAKINGOWE
Zaprzestano działalność	70 1 USŁUGI ZWIĄZANE Z NIERUCHOMOŚCIAMI STANOWIĄCYMI MAJĄTEK WŁASNY
Zaprzestano działalność	70 2 USŁUGI WYNAJMOWANIA NIERUCHOMOŚCI STANOWIĄCYCH MAJĄTEK WŁASNY
Zaprzestano działalność	70 3 USŁUGI ZWIĄZANE Z OBSŁUGĄ NIERUCHOMOŚCI ŚWIADCZONE NA ZLECENIE
Zaprzestano działalność	70 4 USŁUGI REKLAMOWE
Zaprzestano działalność	80 42 Z ŚWIADCZENIE USŁUG SZKOLENIOWYCH
Zaprzestano działalność	74 7 USŁUGI SPRZĄTANIA I CZYSZCZENIA OBIEKTÓW
Zaprzestano działalność	92 6 USŁUGI ŚWIADCZONE PRZEZ BIBLIOTEKI, ARCHIWA, MUZEA I INNE USŁUGI ZWIĄZANE Z KULTURĄ
Zaprzestano działalność	92 6 USŁUGI ZWIĄZANE ZE SPORTEM
Zaprzestano działalność	92 7 USŁUGI REKREACYJNE POZOSTAŁE
Zaprzestano działalność	93 USŁUGI POZOSTAŁE
Zaprzestano działalność	74 8 USŁUGI ZWIĄZANE Z PROWADZENIEM DZIAŁALNOŚCI GOSPODARCZEJ, GDZIE INDZIEJ NIESKLASYFIKOWANE
Rozpoczęto działalność	1 UPRAWY ROLNE, CHÓW I HODOWLA ZWIERZĄT, ŁOWIECTWO, WYŁĄCZAJĄC DZIAŁALNOŚĆ USŁUGOWĄ
Rozpoczęto działalność	35 WYTWARZANIE I ZAOPATRYWANIE W ENERGIĘ ELEKTRYCZNĄ, GAZ, PARĘ WODNĄ, GORĄCĄ WODĘ I POWIETRZE DO UKŁADÓW KLIMATYZACYJNYCH
Rozpoczęto działalność	36 00 Z POBÓR, UZDATNIANIE I DOSTARCZANIE WODY
Rozpoczęto działalność	38 DZIAŁALNOŚĆ ZWIĄZANA ZE ZBIERANIEM, PRZETWARZANIEM I UNIESZKODLIWIANIEM ODPADÓW; ODZYSK SUROWCÓW
Rozpoczęto działalność	41 ROBOTY BUDOWLANE ZWIĄZANE ZE WZNOSZENIEM BUDYNKÓW
Rozpoczęto działalność	42 ROBOTY ZWIĄZANE Z BUDOWĄ OBIEKTÓW INŻYNIERII LĄDOWEJ I WODNEJ
Rozpoczęto działalność	43 ROBOTY BUDOWLANE SPECJALISTYCZNE
Rozpoczęto działalność	45 HANDEL HURTOWY I DETALICZNY POJAZDAMI SAMOCHODOWYMI; NAPRAWA POJAZDÓW SAMOCHODOWYCH
Rozpoczęto działalność	46 HANDEL HURTOWY, Z WYŁĄCZENIEM HANDLU POJAZDAMI SAMOCHODOWYMI
Rozpoczęto działalność	47 HANDEL DETALICZNY, Z WYŁĄCZENIEM HANDLU DETALICZNEGO POJAZDAMI SAMOCHODOWYMI
Rozpoczęto działalność	49 TRANSPORT LĄDOWY ORAZ TRANSPORT RUROCIĄGOWY
Rozpoczęto działalność	52 MAGAZYNOWANIE I DZIAŁALNOŚĆ USŁUGOWA WSPOMAGAJĄCA TRANSPORT
Rozpoczęto działalność	53 20 Z POZOSTAŁA DZIAŁALNOŚĆ POCZTOWA I KURIERSKA
Rozpoczęto działalność	55 10 Z HOTELE I PODOBNE OBIEKTY ZAKWATEROWANIA
Rozpoczęto działalność	56 1 RESTAURACJE I POZOSTAŁE PLACÓWKI GASTRONOMICZNE
Rozpoczęto działalność	70 DZIAŁALNOŚĆ FIRM CENTRALNYCH (HEAD OFFICES); DORADZTWO ZWIĄZANE Z ZARZĄDZANIEM
Rozpoczęto działalność	71 20 BADANIA I ANALIZY TECHNICZNE
Rozpoczęto działalność	77 WYNAJEM I DZIERŻAWA
Rozpoczęto działalność	79 DZIAŁALNOŚĆ ORGANIZATORÓW TURYSTYKI, POŚREDNIKÓW I AGENTÓW TURYSTYCZNYCH ORAZ POZOSTAŁA DZIAŁALNOŚĆ USŁUGOWA W ZAKRESIE REZERWACJI I DZIAŁALNOŚCI Z NIĄ ZWIĄZANE
Rozpoczęto działalność	81 DZIAŁALNOŚĆ USŁUGOWA ZWIĄZANA Z UTRZYMANIEM PORZĄDKU W BUDYNKACH I ZAGOSPODAROWANIEM TERENÓW ZIELENI
Rozpoczęto działalność	82 DZIAŁALNOŚĆ ZWIĄZANA Z ADMINISTRACYJNĄ OBSŁUGĄ BIURA I POZOSTAŁA DZIAŁALNOŚĆ WSPOMAGAJĄCA PROWADZENIE DZIAŁALNOŚCI GOSPODARCZEJ
Rozpoczęto działalność	68 DZIAŁALNOŚĆ ZWIĄZANA Z OBSŁUGĄ RYNKU NIERUCHOMOŚCI
Rozpoczęto działalność	85 5 POZASZKOLNE FORMY EDUKACJI
Rozpoczęto działalność	85 60 Z DZIAŁALNOŚĆ WSPOMAGAJĄCA EDUKACJĘ
Rozpoczęto działalność	90 DZIAŁALNOŚĆ TWÓRCZA ZWIĄZANA Z KULTURĄ I ROZRYWKĄ
Rozpoczęto działalność	91 DZIAŁALNOŚĆ BIBLIOTEK, ARCHIWÓW, MUZEÓW ORAZ POZOSTAŁA DZIAŁALNOŚĆ ZWIĄZANA Z KULTURĄ
Rozpoczęto działalność	93 DZIAŁALNOŚĆ SPORTOWA, ROZRYWKOWA I REKREACYJNA
Rozpoczęto działalność	96 POZOSTAŁA INDYWIDUALNA DZIAŁALNOŚĆ USŁUGOWA

iii. udzielone pożyczki						
iv. inne długoterminowe aktywa finansowe						
4. Inne inwestycje długoterminowe						
- V. Długoterminowe rozliczenia międzyokresowe						
1. Aktywa z tytułu odroczonego podatku dochodowego						
2. Inne rozliczenia międzyokresowe						
- B. Aktywa obrotowe	843 299,26 (-13.65%)	976 604,87 (+2.28%)	954 861,65 (+14.67%)	832 712,62 (-41.89%)	1 432 893,55 (+185.03%)	502 724,59
- I. Zapasy	6 027,00 (-83.72%)	37 010,50 (+255.21%)	10 419,33 (-87.70%)	84 685,54 (+5545.70%)	1 500,00	
1. Materiały	6 027,00 (-83.72%)	37 010,50 (+255.21%)	10 419,33 (-87.70%)	84 685,54		
2. Półprodukty i produkty w toku						
3. Produkty gotowe						
4. Towary						
5. Zaliczki na dostawy					1 500,00	
- II. Należności krótkoterminowe	529 325,29 (+6.95%)	494 931,18 (+29.37%)	382 573,61 (+3.65%)	369 115,88 (-17.32%)	446 438,88 (+102.73%)	220 215,23
- 1. Należności od jednostek powiązanych						187 689,09
- a. Z tytułu dostaw i usług w okresie spłaty						187 689,09
i. Do 12 miesięcy						187 689,09
ii. Powyżej 12 miesięcy						
b. Inne						
- 2. Należności od pozostałych jednostek	529 325,29 (+6.95%)	494 931,18 (+29.37%)	382 573,61 (+3.65%)	369 115,88 (-17.32%)	446 438,88 (+1272.55%)	32 526,14
- a. Z tytułu dostaw i usług w okresie spłaty	490 446,57 (+3.79%)	472 537,03 (+26.70%)	372 944,03 (+4.18%)	357 982,64 (+8.95%)	328 565,68 (+910.16%)	32 526,14
i. Do 12 miesięcy	490 446,57 (+3.79%)	472 537,03 (+26.70%)	372 944,03 (+4.18%)	357 982,64 (+8.95%)	328 565,68 (+910.16%)	32 526,14
ii. Powyżej 12 miesięcy						
b. Z tytułu podatków, dotacji, ceł, ZUS	35 409,18 (+58.12%)	22 394,15 (+132.56%)	9 629,58 (-13.33%)	11 111,24 (-89.28%)	103 662,60	
c. Inne	3 469,54			22,00 (-99.85%)	14 210,60	
d. Dochodzone na drodze sądowej						
- III. Inwestycje krótkoterminowe	275 941,89 (-31.35%)	401 953,19 (-18.95%)	495 917,90 (+40.75%)	352 334,58 (-62.84%)	948 128,76 (+235.61%)	282 509,36
- 1. Krótkoterminowe aktywa finansowe	275 941,89 (-31.35%)	401 953,19 (-18.95%)	495 917,90 (+40.75%)	352 334,58 (-62.84%)	948 128,76 (+235.61%)	282 509,36
- a. W jednostkach powiązanych						
i. Udziały lub akcje						
ii. Inne papiery wartościowe						
iii. Udzielone pożyczki						
iv. Inne krótkoterminowe aktywa finansowe						
- b. W pozostałych jednostkach	7 770,00					
i. Udziały lub akcje						
ii. Inne papiery wartościowe						
iii. Udzielone pożyczki	7 770,00					
iv. Inne krótkoterminowe aktywa finansowe						
- c. Środki pieniężne i inne aktywa pieniężne	268 171,89 (-33.28%)	401 953,19 (-18.95%)	495 917,90 (+40.75%)	352 334,58 (-62.84%)	948 128,76 (+235.61%)	282 509,36
i. Środki pieniężne w kasie i na rachunkach	268 171,89 (-33.28%)	401 953,19 (-18.95%)	495 917,90 (+40.75%)	352 334,58 (-62.84%)	948 128,76 (+235.61%)	282 509,36
ii. Inne środki pieniężne						
iii. Inne aktywa pieniężne						
2. Inne inwestycje krótkoterminowe						
IV. Krótkoterminowe rozliczenia międzyokresowe	32 005,08 (-25.06%)	42 710,00 (-35.24%)	65 950,81 (+148.15%)	26 576,62 (-27.83%)	36 825,91	
Aktywa razem	4 490 251,76 (-3.80%)	4 667 648,90 (+4.40%)	4 471 025,44 (+10.94%)	4 030 291,97 (-3.54%)	4 178 078,06 (+30.02%)	3 213 509,13
- A. Kapitał (fundusz) własny	3 780 237,09 (-13.32%)	4 361 355,11 (+5.59%)	4 130 376,95 (+6.60%)	3 874 776,18 (+8.87%)	3 559 073,20 (+14.46%)	3 109 410,45
I. Kapitał (fundusz) podstawowy	3 996 510,03 (+0.00%)	3 996 510,03 (+6.28%)	3 760 222,50 (+7.48%)	3 498 381,63 (+12.86%)	3 099 717,18 (-1.40%)	3 143 869,47
II. Należne wpłaty na kapitał podstawowy						
III. Udziały (akcje) własne						
IV. Kapitał (fundusz) zapasowy	364 845,08 (-3.07%)	376 394,55 (+0.00%)	376 394,55 (-12.74%)	431 356,02 (+4350.06%)	9 693,27	
V. Kapitał z aktualizacji wyceny						
VI. Pozostałe kapitały rezerwowe						
VII. Zysk (strata) z lat ubiegłych		-6 240,10			-365 191,80 (+725.84%)	-44 220,69
VIII. Zysk (strata) netto	-581 118,02 (+10845.14%)	-5 309,37 (-14.92%)	-6 240,10 (-88.65%)	-54 961,47	814 854,55 (+8247.49%)	9 761,67
IX. Odpisy z zysku netto w ciągu roku						
- B. Zobowiązania i rezerwy na zobowiązania	710 014,67 (+131.81%)	306 293,79 (-10.09%)	340 648,49 (+119.04%)	155 515,79 (-74.88%)	619 004,86 (+494.63%)	104 098,68
- I. Rezerwy na zobowiązania						
1. Rezerwa z tytułu odroczonego podatku doch.						
- 2. Rezerwa na świadczenia emerytalne i podobne						
a. Długoterminowa						
b. Krótkoterminowa						
- 3. Pozostałe rezerwy						
a. Długoterminowa						
b. Krótkoterminowa						
- II. Zobowiązania długoterminowe						
1. Wobec jednostek powiązanych						
- 2. Wobec pozostałych jednostek						
a. Kredyty i pożyczki						
b. Z tytułu emisji dłużnych papierów wartościowych						
c. Inne zobowiązania finansowe						
d. Inne						
- III. Zobowiązania krótkoterminowe	471 373,11 (+101.87%)	233 502,28 (-12.83%)	267 856,98 (+72.24%)	155 515,79 (-74.74%)	615 584,86 (+491.35%)	104 098,68
- 1. Wobec jednostek powiązanych						
- a. Z tytułu dostaw i usług o okresach wymagalności						
i. Do 12 miesięcy						
ii. Powyżej 12 miesięcy						
b. Inne						
- 2. Wobec pozostałych jednostek	471 373,11	233 502,28	267 856,98	155 515,79	615 584,86	104 098,68

ii. Powyżej 12 miesięcy						
e. Zaliczki otrzymane na dostawy						
f. Zobowiązania wekslowe						
g. Z tytułu podatków, cel, ZUS i innych świadczeń	94 797,56 (+57.48%)	60 198,06 (-19.56%)	74 836,20 (+34.54%)	55 625,21 (-25.03%)	74 194,89 (+109.04%)	35 493,88
h. Z tytułu wynagrodzeń						
i. Inne	7 575,91 (+31.11%)	5 778,10 (+435.40%)	1 079,22 (+115.80%)	500,10 (-99.87%)	399 127,85 (+93219.58%)	427,70
<input type="checkbox"/> 3. Fundusze specjalne						
a. ZFSS						
b. ZFRON						
c. Pozostałe						
<input type="checkbox"/> IV. Rozliczenia międzyokresowe	238 641,56 (+227.84%)	72 791,51 (+0.00%)	72 791,51		3 420,00	
1. Ujemna wartość firmy						
<input type="checkbox"/> 2. Inne rozliczenia międzyokresowe	238 641,56 (+227.84%)	72 791,51 (+0.00%)	72 791,51		3 420,00	
a. Długoterminowe						
b. Krótkoterminowe	238 641,56 (+227.84%)	72 791,51 (+0.00%)	72 791,51		3 420,00	
Pasywa razem	4 490 251,76 (-3.80%)	4 667 648,90 (+4.40%)	4 471 025,44 (+10.94%)	4 030 291,90 (-3.54%)	4 178 078,06 (+30.02%)	3 213 509,13

Okres sprawozdawczy od: 01.01.2011 01.01.2010 01.01.2009 01.01.2008 01.01.2007 01.01.2006
Okres sprawozdawczy do: 31.12.2011 31.12.2010 31.12.2009 31.12.2008 31.12.2007 31.12.2006

RACHUNEK ZYSKÓW I STRAT (WERSJA KALKULACYJNA)

<input type="checkbox"/> A. Przychody netto ze sprzedaży produktów, towarów i materiałów w tym:						
-od jednostek powiązanych						
I. Przychody netto ze sprzedaży produktów						
II. Przychody netto ze sprzedaży towarów i materiałów						
<input type="checkbox"/> B. Koszty sprzedanych produktów, towarów i materiałów w tym:						
-jednostkom powiązanym						
I. Koszt wytworzenia sprzedanych produktów						
II. Wartość sprzedanych towarów i materiałów						
C. Zysk (strata) brutto ze sprzedaży (A-B)						
D. Koszty sprzedaży						
E. Koszty ogólnego zarządu						
F. Zysk (strata) ze sprzedaży (C-D-E)						
<input type="checkbox"/> G. Pozostałe przychody operacyjne						
I. Zysk ze zbycia niefinansowych aktywów trwałych						
II. Dotacje						
III. Inne przychody operacyjne						
<input type="checkbox"/> H. Pozostałe koszty operacyjne						
I. Strata ze zbycia niefinansowych aktywów trwałych						
II. Aktualizacja wartości aktywów niefinansowych						
III. Inne koszty operacyjne						
I. Zysk (strata) z działalności operacyjnej (F+G-H)						
<input type="checkbox"/> J. Przychody finansowe						
<input type="checkbox"/> I. Dywidendy i udziały w zyskach w tym						
- od jednostek powiązanych						
<input type="checkbox"/> II. Odsetki w tym						
- od jednostek powiązanych						
III. Zysk ze zbycia inwestycji						
IV. Aktualizacja wartości inwestycji						
V. Inne						
<input type="checkbox"/> K. Koszty finansowe						
<input type="checkbox"/> I. Odsetki w tym:						
- dla jednostek powiązanych						
II. Strata ze zbycia inwestycji						
III Aktualizacja wartości inwestycji						
IV. Inne						
L. Zysk (strata) z działalności gospodarczej (I+J-K)						
<input type="checkbox"/> M. Wynik zdarzeń nadzwyczajnych (M.I.-M.II)						
I. Zyski nadzwyczajne						
II. Straty nadzwyczajne						
N. Zysk (strata) brutto (L+M)						
O. Podatek dochodowy						
P. Pozostałe obowiązkowe zmniejszenia zysku (zwiększenia straty)						
R. Zysk (strata) netto (N-O-P)						

Okres sprawozdawczy od: 01.01.2011 01.01.2010 01.01.2009 01.01.2008 01.01.2007 01.01.2006
Okres sprawozdawczy do: 31.12.2011 31.12.2010 31.12.2009 31.12.2008 31.12.2007 31.12.2006

RACHUNEK ZYSKÓW I STRAT (WERSJA PORÓWNAWCZA)

<input type="checkbox"/> A. Przychody netto ze sprzedaży i zrównane z nimi, w tym:	4 221 924,04 (+23.51%)	3 418 192,36 (+14.85%)	2 976 117,24 (+13.95%)	2 611 862,18 (-23.24%)	3 402 608,33 (+47.50%)	2 306 821,77
-od jednostek powiązanych						
I. Przychody netto ze sprzedaży produktów	4 232 877,97 (+23.00%)	3 441 433,17 (+17.19%)	2 936 743,05 (+12.00%)	2 622 111,47 (-22.10%)	3 365 782,42 (+45.91%)	2 306 821,77
II. Zmiana stanu produktów	-10 953,93 (-52.87%)	-23 240,81	39 374,19	-10 249,29	36 825,91	
III Koszt wytworzenia produktów na własne potrzeby jed.						
IV. Przychody netto ze sprzedaży towarów i materiałów						
<input type="checkbox"/> B. Koszty działalności operacyjnej	4 851 476,74 (+41.55%)	3 427 476,75 (+14.25%)	2 999 994,76 (+12.83%)	2 658 839,00 (-8.61%)	2 909 349,32 (+26.13%)	2 306 577,89
I. Amortyzacja	123 381,95 (+4.63%)	117 921,18 (+5.76%)	111 502,71 (+1.71%)	109 632,60 (+0.89%)	108 670,50 (+15.88%)	93 776,66
II. Zużycie materiałów i energii	2 015 338,32 (+52.78%)	1 319 139,04 (+21.97%)	1 081 528,47 (+17.44%)	920 955,43 (-25.23%)	1 231 718,42 (+94.17%)	634 341,36
III. Usługi obce	962 776,89 (+65.42%)	582 021,09 (+15.64%)	503 301,36 (+0.59%)	500 325,39 (-2.57%)	513 538,72 (-30.87%)	742 817,25
<input type="checkbox"/> IV. Podatki i opłaty w tym:	129 787,51 (+0.04%)	129 731,91 (+13.14%)	114 670,00 (+4.14%)	110 106,40 (+22.65%)	89 776,00 (-17.28%)	108 532,82
- podatek akcyzowy						
V. Wynagrodzenia	1 347 372,60	1 056 700,57	925 324,97	840 887,49	784 062,28	587 630,94

	(170000.11.09)	(101.12.09)	(1709.11.09)	(1702.10.09)		
D. Pozostałe przychody operacyjne	55 584,06 (+54619.49%)	101,58 (-99.40%)	17 029,06 (+82.19%)	9 347,03 (-97.46%)	367 613,83 (+98.72%)	184 991,83
I. Zysk ze zbycia niefinansowych aktywów trwałych					983,61	
II. Dotacje						
III. Inne przychody operacyjne	55 584,06 (+54619.49%)	101,58 (-99.40%)	17 029,06 (+82.19%)	9 347,03 (-97.45%)	366 630,22 (+98.19%)	184 991,83
E. Pozostałe koszty operacyjne	15 072,41 (+58.00%)	9 539,69 (+72.03%)	5 545,36 (-71.16%)	19 230,24 (-42.12%)	33 225,95 (-81.00%)	174 917,26
I. Strata ze zbycia niefinansowych aktywów trwałych						
II. Aktualizacja wartości aktywów niefinansowych						
III. Inne koszty operacyjne	15 072,41 (+58.00%)	9 539,69 (+72.03%)	5 545,36 (-71.16%)	19 230,24 (-42.12%)	33 225,95 (-81.00%)	174 917,26
F. Zysk (strata) z działalności operacyjnej (C+D-E)	-589 041,05 (+3046.17%)	-18 722,50 (+51.06%)	-12 393,82 (-78.20%)	-56 860,03 (+82.98%)	827 646,89 (+7921.04%)	10 318,45
G. Przychody finansowe	10 866,71 (-20.28%)	13 631,83 (+116.23%)	6 304,20 (+87.93%)	3 354,56 (+82.98%)	1 833,34 (-98.15%)	98 983,04
I. Dywidendy i udziały w zyskach w tym - od jednostek powiązanych						
II. Odsetki w tym - od jednostek powiązanych	10 866,71 (-20.28%)	13 631,83 (+116.23%)	6 304,20 (+87.93%)	3 354,56 (+82.98%)	1 833,34	
III. Zysk ze zbycia inwestycji						
IV. Aktualizacja wartości inwestycji						
V. Inne						98 983,04
H. Koszty finansowe	2 943,68 (+1245.99%)	218,70 (+45.33%)	150,48 (-89.66%)	1 456,00 (+2953.69%)	47,68 (-99.95%)	99 539,82
I. Odsetki w tym: - dla jednostek powiązanych	2 942,67 (+1245.53%)	218,70 (+45462.50%)	0,48 (-99.88%)	388,00 (+713.76%)	47,68 (-99.95%)	98 981,00
II. Strata ze zbycia inwestycji						
III Aktualizacja wartości inwestycji						
IV. Inne	1,01		150,00 (-85.96%)	1 068,00		558,82
I. Zysk (strata) z działalności gospodarczej (F+G-H)	-581 118,02 (+10845.14%)	-5 309,37 (-14.92%)	-6 240,10 (-88.65%)	-54 961,47	829 432,55 (+8396.83%)	9 761,67
J. Wynik zdarzeń nadzwyczajnych (J.I.-J.II)						
I. Zyski nadzwyczajne						
II. Straty nadzwyczajne						
K. Zysk (strata) brutto (I+J)	-581 118,02 (+10845.14%)	-5 309,37 (-14.92%)	-6 240,10 (-88.65%)	-54 961,47	829 432,55 (+8396.83%)	9 761,67
L. Podatek dochodowy					14 578,00	
M. Pozostałe obowiązkowe zmniejszenia zysku (zwiększenia straty)						
N. Zysk (strata) netto (K-L-M)	-581 118,02 (+10845.14%)	-5 309,37 (-14.92%)	-6 240,10 (-88.65%)	-54 961,47	814 854,55 (+8247.49%)	9 761,67

ANALIZA WSKAŹNIKOWA

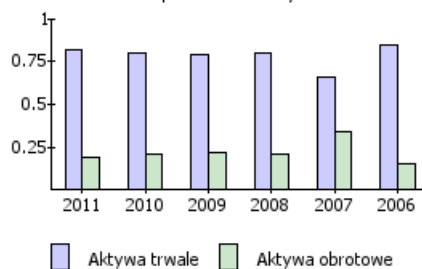
TABELA Z WYNIKAMI ANALIZY POZIOMEJ RACHUNKU ZYSKÓW I STRAT (DYNAMIKA)

	2011	2010	2009	2008	2007
Przychody z sprzedaży	23,51 %	14,85 %	13,95 %	-23,24 %	47,50 %
Koszty działalności operacyjnej	41,55 %	14,25 %	12,83 %	-8,61 %	26,13 %
Wynagrodzenia	27,51 %	14,20 %	10,04 %	7,25 %	33,43 %
Zysk/strata ze sprzedaży	n/a	n/a	n/a	n/a	202154,80 %
Pozostałe przychody operacyjne	54619,49 %	-99,40 %	82,19 %	-97,46 %	98,72 %
Pozostałe koszty operacyjne	58,00 %	72,03 %	-71,16 %	-42,12 %	-81,00 %
Zysk/strata z działalności operacyjnej	n/a	n/a	n/a	n/a	7921,04 %
Przychody finansowe	-20,28 %	116,23 %	87,93 %	82,98 %	-98,15 %
Koszty finansowe	1245,99 %	45,33 %	-89,66 %	2953,69 %	-99,95 %
Zyska/strata z działalności gospodarczej	n/a	n/a	n/a	n/a	8396,83 %
Wynik zdarzeń nadzwyczajnych	n/a	n/a	n/a	n/a	n/a
Zysk brutto	n/a	n/a	n/a	n/a	8396,83 %
Podatek dochodowy	n/a	n/a	n/a	n/a	n/a
Zysk netto	n/a	n/a	n/a	n/a	8247,49 %

STRUKTURA BILANSU

	2011	2010	2009	2008	2007	2006
Udział aktywów trwałych	81,22%	79,08%	78,64%	79,34%	65,70%	84,36%
Udział aktywów obrotowych	18,78%	20,92%	21,36%	20,66%	34,30%	15,64%

Kapitał Obrótowy



■ Aktywa trwałe ■ Aktywa obrotowe

$$\text{Płynność szybka} = \frac{\text{Zobowiązania krótkoterminowe}}{\text{Zobowiązania krótkoterminowe}}$$

$$\text{Płynność gotówkowa} = \frac{\text{Inwestycje krótkoterminowe}}{\text{Zobowiązania krótkoterminowe}}$$

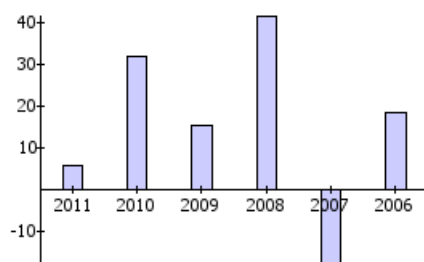
	2011	2010	2009	2008	2007	2006
Wskaźnik płynności bieżącej	1,789	4,182	3,565	5,355	2,328	4,829
Wskaźnik płynności szybkiej	1,708	3,841	3,280	4,639	2,265	4,829
Wskaźnik płynności gotówką	0,585	1,721	1,851	2,266	1,540	2,714

SPRAWNOŚĆ ZARZĄDZANIA

Analiza wyników sprawności zarządzania w przedsiębiorstwach ma szczególne znaczenie. Prowadzi, bowiem do wyznaczenia wysokości cyklu konwersji gotówkowej. Badanie to prowadzone jest na dwóch poziomach wyrażonych w dniach lub razach.

	2011	2010	2009	2008	2007	2006
Rotacja należności w razach	7,98	6,91	7,78	7,08	7,62	10,47
Rotacja należności w dniach	45,76	52,85	46,92	51,72	47,89	34,84
Rotacja zobowiązań w razach	8,96	14,64	11,11	16,80	5,53	22,16
Rotacja zobowiązań w dniach	40,75	24,93	32,85	21,79	66,03	16,47
Rotacja zapasów w razach	700,50	92,36	285,63	30,84	2268,41	n/a
Rotacja zapasów w dniach	0,52	3,95	1,28	11,87	0,16	n/a
Cykl konwersji gotówkowej	5,53	31,87	15,35	41,80	-17,98	18,37

Cykl konwersji gotówkowej



Algorytmy, które stosowane są w analizie płynności mają następującą postać:

$$\text{Rotacja należności w razach} = \frac{\text{Przychody ze sprzedaży}}{\text{Należności krótkoterminowe}}$$

$$\text{Rotacja zobowiązań w razach} = \frac{\text{Przychody ze sprzedaży}}{\text{Zobowiązania krótkoterminowe}}$$

$$\text{Rotacja zapasów w razach} = \frac{\text{Przychody ze sprzedaży}}{\text{Zapasy}}$$

$$\text{Rotacja należności w dniach} = \frac{\text{Należności krótkoterminowe}}{\text{Przychody ze sprzedaży}} \times 365$$

$$\text{Rotacja zobowiązań w dniach} = \frac{\text{Zobowiązania krótkoterminowe}}{\text{Przychody ze sprzedaży}} \times 365$$

$$\text{Rotacja zapasów w dniach} = \frac{\text{Zapasy}}{\text{Przychody ze sprzedaży}} \times 365$$

Cykl konwersji gotówkowej [w dniach]:

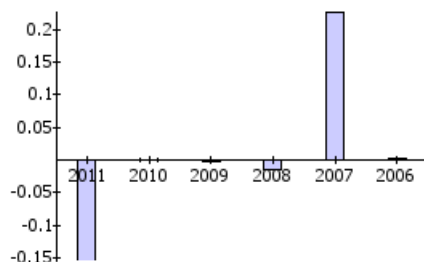
rotacja należności + rotacja zapasów - rotacja zobowiązań

ANALIZA ZYSKOWNOŚCI

Część ta jest szczególnie istotna dla właścicieli firmy, gdyż wskazuje na możliwości osiągnięcia przez udziałowców zysków z ich inwestycji w postaci wniesionych kapitałów.

	2011	2010	2009	2008	2007	2006
ROI	-0,129	-0,001	-0,001	-0,014	0,195	0,003
ROE	-0,154	-0,001	-0,002	-0,014	0,229	0,003
Zyskowność przychodów	-0,138	-0,002	-0,002	-0,021	0,239	0,004

ROE



Algorytmy, które stosowane w analizie sprawności zarządzania miały następującą postać:

$$\text{ROI} = \frac{\text{Zysk netto}}{\text{Aktywa ogółem}}$$

$$\text{ROE} = \frac{\text{Zysk netto}}{\text{Kapitały własne}}$$

$$\text{Zyskowność sprzedaży} = \frac{\text{Zysk netto}}{\text{Przychody ze sprzedaży}}$$

Wskazuje ono na zaangażowanie właściciela firmy (kapitał własny) w całość kapitału jaki posiada firma. W doktrynie uznaje się, że im wyższy poziom udziału kapitału własnego w sumie bilansowej tym firma jest bezpieczniejsza dla zewnętrznych dostawców kapitału (banków, firm udzielających kredytu kupieckiego). Z drugiej jednak strony należy pamiętać, że zbyt wysoki udział kapitałów własnych prowadzi do spadku zyskowności, gdyż właściciel firmy żąda wysokiej stopy zwrotu z takiej inwestycji. Wskaźnik ten wylicza się stosując następujący algorytm:

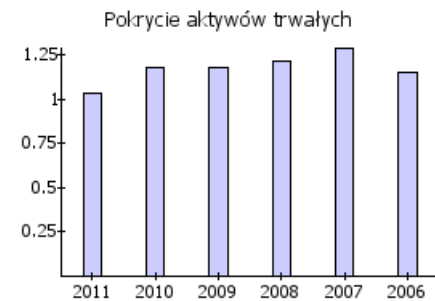
$$\text{Pokrycie aktywów} = \frac{\text{Suma aktywów}}{\text{Kapitały własne}}$$

$$\text{Wskaźnik zadłużenia ogólnego} = \frac{\text{Zobowiązania krótkoterminowe} + \text{zobowiązania}}{\text{Kapitały własne}}$$



Dane pochodzące z tego wskaźnika informują o tym kto w większym stopniu finansuje tą firmę: czy właściciel (kapitał własny), czy zewnętrzni dostawcy kapitału (banki, dostawcy sprzedający na kredyt kupiecki)?

$$\text{Pokrycie aktywów trwałych} = \frac{\text{Kapitały własne}}{\text{Aktywa trwałe}}$$



	2011	2010	2009	2008	2007	2006
Pokrycie aktywów	1,19	1,07	1,08	1,04	1,17	1,03
Wskaźnik zadłużenia ogólnego	0,12	0,05	0,06	0,04	0,17	0,03
Pokrycie aktywów trwałych	1,04	1,18	1,17	1,21	1,30	1,15

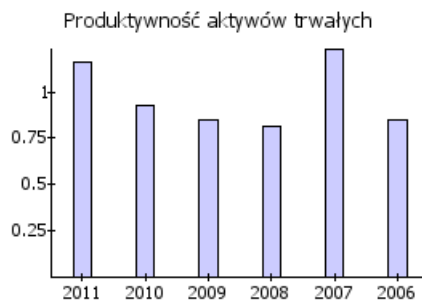
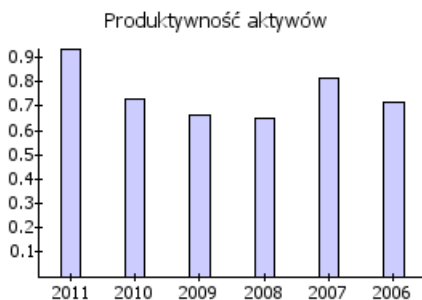
ANALIZA PRODUKTYWNOŚCI

Ostatnią grupą wskaźników są wskaźniki świadczące o poziomie produktywności aktywów oraz aktywów trwałych. Algorytmy tych wskaźników mają następującą postać:

$$\text{Produktywność aktywów} = \frac{\text{Przychody ze sprzedaży}}{\text{Aktywa ogółem}}$$

$$\text{Produktywność aktywów trwałych} = \frac{\text{Przychody ze sprzedaży}}{\text{Aktywa trwałe}}$$

	2011	2010	2009	2008	2007	2006
Produktywność aktywów	0,94	0,73	0,67	0,65	0,81	0,72
Produktywność aktywów trwałych	1,16	0,93	0,85	0,82	1,24	0,85



OCENA PRAWDOPODOBIEŃSTWA UPADŁOŚCI

Info Veriti przeprowadza badania w zakresie prawdopodobieństwa upadłości dla polskich przedsiębiorstw. Na podstawie naszych badań wykazano jakie wskaźniki najlepiej potrafią wskazać prawdopodobieństwo upadku firmy oraz wartości jakie uznane są za krytyczne. Poniżej prezentujemy wskaźniki dla sektora, w którym działa firma wraz z ich krytycznymi wartościami:

Wskaźnik	Wrażliwość	Wartość krytyczna
rotacja należności w dniach	82,80%	104,59

ROI	91,90%	-0,22
ROE	92,90%	-0,21

Firma osiągnęła następujące wyniki na tych wskaźnikach (badanie dotyczy zawsze ostatniego roku obrotowego):

Wskaźnik	Wartość krytyczna [2011]	
rotacja należności w dniach		45,76
cykl konwersji gotówkowej		5,53
rotacja zobowiązań w dniach		40,75
pokrycie majątku trwałego		1,04
kapitał obrotowy		8,28 %
zyskowność sprzedaży		-0,14
ROI		-0,13
ROE		-0,15

Porównanie to pokazuje, że nie ma bezpośrednich przesłanek, które świadczyć mogą o zagrożeniu bankrutem firmy.

POWIĄZANIA KAPITAŁOWE

INFORMACJE DOTYCZĄCE OSÓB

BRONK, GERARD JÓZEF Kup

Data	Firma	Rodzaj zdarzenia	Dotyczy	Stanowisko/Funkcja
09.02.2005	GRAAL S.A. Kup	Powołano	Rada nadzorcza	
31.10.2008	SZPITAL PUCKI SP. Z O.O. W LIKWIDACJI Kup	Powołano	Rada nadzorcza	
10.02.2012	PRZEDSIĘBIORSTWO USŁUG KOMUNALNYCH "PEKO" SP. Z O.O. Kup	Powołano	Rada nadzorcza	

JANICKI, PIOTR BRONISŁAW Kup

Data	Firma	Rodzaj zdarzenia	Dotyczy	Stanowisko/Funkcja
09.03.2001	"PIOCH" SP. Z O.O. "W UPADŁOŚCI LIKWIDACYJNEJ" Kup	Powołano	Rada nadzorcza	
27.03.2001	BURSZTYNIA SP. Z O.O. Kup	Powołano	Rada nadzorcza	
12.07.2002	"JOKA" SP. Z O.O. Kup	Powołano	Rada nadzorcza	
24.07.2002	"HOSTER" SP. Z O.O. Kup	Powołano	Rada nadzorcza	
03.09.2002	BURSZTYNIA SP. Z O.O. Kup	Odwołano	Rada nadzorcza	
11.08.2003	"PIOCH" SP. Z O.O. "W UPADŁOŚCI LIKWIDACYJNEJ" Kup	Odwołano	Rada nadzorcza	
08.09.2003	"JOKA" SP. Z O.O. Kup	Został	Udziałowcy	1 000 100
20.11.2003	"JOKA" SP. Z O.O. Kup	Zmiana (Udziały)	Udziałowcy	200 500
29.09.2004	"JOKA" SP. Z O.O. Kup	Usunięto	Udziałowcy	200 500
29.09.2004	"JOKA" SP. Z O.O. Kup	Odwołano	Rada nadzorcza	
22.12.2005	PRZEDSIĘBIORSTWO USŁUG KOMUNALNYCH "PEKO" SP. Z O.O. Kup	Powołano	Rada nadzorcza	
23.05.2006	"HOSTER" SP. Z O.O. Kup	Odwołano	Rada nadzorcza	
04.10.2007	PRZEDSIĘBIORSTWO USŁUG KOMUNALNYCH "PEKO" SP. Z O.O. Kup	Odwołano	Rada nadzorcza	


WŁUDZIK, JERZY HENRYK Kup

Data	Firma	Rodzaj zdarzenia	Dotyczy	Stanowisko/Funkcja
11.08.2005	PRZEDSIĘBIORSTWO WODOCIĄGÓW I KANALIZACJI SP. Z O.O. W GDYNI Kup	Powołano	Rada nadzorcza	
22.12.2005	PRZEDSIĘBIORSTWO USŁUG KOMUNALNYCH "PEKO" SP. Z O.O. Kup	Powołano	Rada nadzorcza	
28.08.2007	PORT LOTNICZY GDYNIA - KOSAKOWO SP. Z O.O. Kup	Powołano	Rada nadzorcza	
10.02.2012	PRZEDSIĘBIORSTWO USŁUG KOMUNALNYCH "PEKO" SP. Z O.O. Kup	Odwołano	Rada nadzorcza	

INFORMACJE DOTYCZĄCE FIRM

GMINA KOSAKOWO Kup

Data	Firma	Rodzaj zdarzenia	Dotyczy	Funkcja	Ilość Udziałów	Wartość Udziałów
01.10.2001	PRZEDSIĘBIORSTWO USŁUG KOMUNALNYCH "PEKO" SP. Z O.O. Kup	Został	Udziałowcy		18 919	9 459 500
09.12.2005	PRZEDSIĘBIORSTWO USŁUG KOMUNALNYCH "PEKO" SP. Z O.O. Kup	Zmiana (Udziały)	Udziałowcy		19 439	9 719 500

03.09.2010	PRZEDSIĘBIORSTWO USŁUG KOMUNALNYCH "PEKO" SP. Z O.O.		Zmiana (Udziały)	Udziałowcy		24 711	399 651 003
------------	--	--	------------------	------------	--	--------	-------------

Raport wygenerowano 14.08.2012 12:20

