

-PROJEKT -
WYTOŻONY DO PUBLICZNEGO WGLĄDU
OD 9.09.2013 - 9.10.2013r

URZĄD GMINY
81-198 Kosakowo, ul. Żeromskiego 89
Ident. 000531708
tel. (058) 660-43-40, 660-43-43

UCHWAŁA NR
RADY GMINY KOSAKOWO
z dnia roku

w sprawie uchwalenia miejscowego planu zagospodarowania przestrzennego terenu Grupy Oczyszczalni Ścieków „Dębogórze” w gminie Kosakowo

Na podstawie art.20 ustawy z dnia 27 marca 2003 r. o planowaniu i zagospodarowaniu przestrzennym (t.j. Dz. U. z 2012, poz. 647, poz. 951, poz. 1445, z 2013r. poz. 21, poz. 405), art.18 ust.2 pkt 5 ustawy z dnia 8 marca 1990r. o samorządzie gminnym (tj. Dz. U. z 2013, poz.594, 645)

Po stwierdzeniu że plan nie narusza ustaleń „Studium uwarunkowań i kierunków zagospodarowania przestrzennego Gminy Kosakowo” uchwalonego Uchwałą Rady Gminy Kosakowo Nr XXVI/49/2008 z dnia 28 maja 2008 roku (tekst jednolity po zmianach) uchwała się miejscowy plan zagospodarowania przestrzennego terenu Grupy Oczyszczalni Ścieków „Dębogórze” w gminie Kosakowo.

Rada Gminy Kosakowo
uchwała, co następuje:

§ 1

Wyaśnienie pojęć użytych w niniejszym planie:

- 1) **teren** – obszar wydzielony liniami rozgraniczającymi o jednokowych zasadach zagospodarowania. Którego przeznaczenie zostało określone w § 3.1 odpowiedniej karcie terenu, przeznaczony także do sieci i urządzeń sieciowe infrastruktury technicznej (w tym drogi, ciągi pieszo - jezdne, chodniki i ścieki rowerowe, stacje bazowe telefonii komórkowej) oraz zieleni urządzonej.
- 2) **wysokość zabudowy** – wysokość budynków w rozumieniu rozporządzenia w sprawie warunków technicznych, jakim powinny odpowiadać budynki i ich usytuowanie
- 3) **dach stromy** – dach, który spełnia równocześnie następujące warunki:
 - a) połacie dachowe są nachylone do poziomu pod kątem większym niż 30°, a w przypadku górnej połaci dachu mansardowego – pod kątem większym niż 10°.
 - b) powierzchnia lukarni przykrytych połaciami o mniejszym nachyleniu nie przekracza połowy całej powierzchni przykrytej dachem odzorowanym na rzucie poziomym.
- 4) **maksymalna nieprzekraczalna linia zabudowy** – linia ograniczająca obszar, na którym dopuszcza się wzniesienie budynków oraz – określonych w ustaleniach planu – budowli. Linia nie dotyczy: balkonów, wykuszy, koggi, gzymsów, okapów, podokienników, zadaszeń nad wejściami, gzyaliów, przedsióneków, schodów zewnętrznych, pochylni i tarasów o ile ustalenia planu nie stanowią inaczej.
- 5) **układ odwadniający** - układ obejmujący szczelne, otwarte lub zamknięte systemy kanalizacji deszczowej, ciekł naturalne, kanały, rowy i drenaż.
- 6) **zagospodarowanie tymczasowe** – zagospodarowanie nowe, niezgodne z ustaleniami planu w zakresie przeznaczenia terenu lub określonych w nim warunków, standardów i parametrów, które po terminie na jaki zostało dopuszczone powinno ulec likwidacji. Obiekty tymczasowe zgodne z ustaleniami planu nie są zagospodarowaniem tymczasowym
- 7) **powierzchnia biologicznie czynna** - teren biologicznie czynny w rozumieniu rozporządzenia w sprawie warunków technicznych, jakim powinny odpowiadać budynki i ich usytuowanie
- 8) **budynnek techniczny i technologiczny** – budynek przeznaczony wyłącznie dla urządzeń technicznych, urządzeń i instalacji w rozumieniu ustawy Prawo ochrony środowiska oraz ich obsługi w zakresie niezbędnym do ich prawidłowego funkcjonowania

§ 3

Oznaczenia literowe dotyczące przeznaczenia terenów użyte w niniejszym planie:

K/E/O/C/P/U/I/T – kanalizacja sanitarna, elektroenergetyka, gospodarowanie odpadami, ciepłowne, teren zabudowy produkcyjnej, teren zabudowy usługowej, i wspólne tereny dla różnych systemów infrastruktury technicznej, np.: korytarze infrastruktury technicznej, zgromowienia obiektów infrastruktury technicznej; z wyłączeniem:

- a) szpitali i domów opieki społecznej,
- b) budynków związanych ze stałym lub wielogodzinnym pobylem dzieci i młodzieży,
- c) obiektów handlowych o powierzchni sprzedaży powyżej 400m².

P - tereny zabudowy produkcyjnej. Wszelka działalność gospodarcza z zakresu produkcji, składow, baz i magazynów oraz usług, z wyłączeniem:

- a) szpitali i domów opieki społecznej,
- b) budynków związanych ze stałym lub czasowym pobylem dzieci i młodzieży

P/U – teren zabudowy produkcyjnej oraz zabudowy usługowej, z wyłączeniem:

- a) zakładów o zwiększonym albo dużym ryzyku wystąpienia poważnej awarii przemysłowej,
- b) składowania materiałów lub towarów pod gołym niebem (opócz materiału szkieletarskiego i asortymentu ogrodniczego charakterystycznego dla sklepów ogrodniczych) w odległości mniejszej niż 100 m od istniejących bądź planowanych terenów mieszkaniowych,
- c) obiektów generujących ruch powozi 3 pojazdów o dopuszczalnej masie całkowitej 12 ton lub większej na godzinę, na ulicach lokalnych lub dojazdowych przebiegających przez istniejące bądź planowane tereny zabudowy mieszkaniowej.

U - tereny zabudowy usługowej komercyjnej i publiczne:

- a) z wyłączeniem:
 - stacji paliw,
 - warsztatów samochodowych blacharskich i lakmniczych,
 - stacji obsługi samochodów ciężarowych i autobusów,
- b) dopuszcza się:
 - parkingi i garaże dla samochodów osobowych,
 - salony samochodowe (z serwisem),
 - małe hurtownie do 2000 m² powierzchni użytkowej,
 - budynki zamieszkania zbiorowego,
 - mieszkania integralnie związane z prowadzoną działalnością gospodarczą.

E - elektroenergetyka, np.: główne punkty zasilania elektroenergetycznego.

K - kanalizacja sanitarna, np.: oczyszczalnie ścieków, przepompownie ścieków sanitarnych.

O - gospodarowanie odpadami, np.: składowiska odpadów, zakłady utylizacji odpadów.

C - ciepłownictwo, np.: elektrociepłownie, kotłownie.

IT - wspólne tereny dla różnych systemów infrastruktury technicznej, np.: korytarze infrastruktury technicznej, zgromowienia obiektów infrastruktury technicznej.

ZI - zieleni izolacyjna

KD - tereny ulic dojazdowych

KL - tereny ulic lokalnych

§ 4

1. Ustalone w planie zasady podziału terenów na działki nie dotyczą wydziałów geodezyjnych dla sieci i urządzeń sieciowych infrastruktury technicznej w tym dla układu komunikacyjnego i stacji bazowych telefonii komórkowej.
2. Na całym terenie objętym planem dopuszcza się lokalizowanie sieci i urządzeń sieciowych infrastruktury technicznej (w tym drogi, ciągów pieszych i ściezek rowerowych) oraz zieleni urządzonej.
3. Dopuszcza się na terenie zabudowanym wydzielenie mniejszej działki niż przewiduje uchwała, dla uregulowania stanów prawnych lub na poszerzenie drogi, zgodnie z przepisami szczególnymi.
4. Obowiązuje zakaz wydzielenia jako odrębnych działek, terenów pod budynkami po dłuższe tych budynków, bez wydzielenia terenu przynależnego, niezbędnego do racjonalnego korzystania z budynku.

5. Na terenie objętym planem nie ustala się granic terenów wymagających przeprowadzenia procedury scalania i wielkiego podziału nieruchomości.
6. Dopuszcza się istniejący podział geodezyjny, nie spełniający standardów wielkości działek
7. Wszystkie istniejące urządzenia przed wejściem w życie planu miejscowego.
8. Wody opadowe z zgodnie z warunkami wydanymi przez gestora sieci.
9. Dopuszcza się w stopniu zapewniającym spełnienie wymagań określonych w obowiązujących przepisach.
10. Dopuszcza się zabudowę towarzyszącą nawigującą charakterem i skalą do istniejącej zabudowy, zabudowy. Zakaz stosowania prefabrykowanych ogrodzeń kolorystyką i materiałem do istniejącej terenu czyszczalni – pełne, spełniające funkcję ochronną m.in. przed emisją hałasu i zanieczyszczeń.
11. Cały teren objęty planem położony jest w sąsiedztwie lotniska – zagospodarowanie zgodnie z przepisami Podziemnych nr 110.

§ 5

Ustala się podział obszaru objętego planem na 33 tereny.

Ustalenia szczegółowe planu są następujące:

KARTA TERENU MIEJSCOWEGO PLANU ZAGOSPODAROWANIA PRZESTRZENNEGO TERENU GRUPOWEJ OCZYSZCZALNI ŚCIEKÓW „DEBOGÓRZE” W GMINIE KOSAKOWO	
1. NUMER	POWIERZCHNIA
001	39,06ha
2. FUNKCJA	K/E/O/C/P/U/I/T – teren oczyszczalni ścieków - kanalizacja sanitarna, elektroenergetyka, gospodarowanie odpadami, ciepłownia, teren zabudowy produkcyjnej, teren zabudowy usługowej i wspólne tereny dla różnych systemów infrastruktury technicznej - bez ustalenia proporcji pomiędzy funkcjami
3. ZASADY OCHRONY I KSZTAŁTOWANIA ŁADU PRZESTRZENNEGO	Stosuje się zasady określone w pkt. 4, 5, 7, 8
4. ZASADY KSZTAŁTOWANIA ZABUDOWY I ZAGOSPODAROWANIA TERENU	<ol style="list-style-type: none"> 1) linie zabudowy: maksymalne nieprzekraczalne: w odległości 10,0m od terenu zieleni izolacyjnej (012-ZI), pozostałe zgodnie z przepisami budowlanymi i drogowymi 2) wielkość powierzchni zabudowy w stosunku do powierzchni działki: minimalna: nie ustala się maksymalna: 80% 3) minimalny procent powierzchni biologicznie czynnej: 10% powierzchni działki budowlanej objętej inwestycją 4) intensywność zabudowy dla powierzchni działki budowlanej: minimalna: nie ustala się maksymalna: 1,5 5) wysokość zabudowy: minimalna: nie ustala się maksymalna: dla obiektów technicznych i technologicznych – dla obiektów z zastrzeżeniem pkt 13 dla pozostałych budynków do 12,0 m 6) kształt dachu: dowolny, o kącie nachylenia połaci do 45° 7) gabaryty inne: Dowolne 8) formy zabudowy: Dowolne 9) inne: nie ustala się
5. ZASADY I WARUNKI SCALANIA I PODZIAŁU NIERUCHOMOŚCI	Wielkość działki: minimalna – 2000 m ² , maksymalna – nie ustala się
6. ZASADY DOTYCZĄCE SYSTEMÓW KOMUNIKACJI I INFRASTRUKTURY TECHNICZNEJ	1) dostępność drogową dla terenu: 001 z ulicy Leśnej (poza granicami planu), z ulicy 024-KL

2) parkingi:	minimum 2 mp na 1000m ² pow. stanowisk, zabudowy, minimum 2 mp na każdych 10 zatrudnionych, usługi: minimum 1mp na 50 m ² pow. użytkowej oraz 2 mp na każdych 10 zatrudnionych z sieci wodociągowej
3) zaopatrzenie w wodę:	byłowe do kanalizacji sanitarnej, przemysłowe zgodnie z obowiązującymi przepisami
4) odprowadzenie ścieków komunalnych:	zagospodarowanie na terenie lub do układu odwadniającego
5) odprowadzenie wód opadowych:	z sieci elektroenergetycznej lub z odnawialnych źródeł energii
6) zaopatrzenie w energię elektryczną:	z sieci gazowej, gaz bezprzewodowy lub z odnawialnych źródeł energii powiązanych z urządzeniami i obiektami oczyszczalni
7) zaopatrzenie w gaz:	z sieci ciepłowniczej lub niskotemperaturowych źródeł lokalnych lub z odnawialnych źródeł energii powiązanych z urządzeniami i obiektami oczyszczalni
8) zaopatrzenie w ciepło:	regulowana odrębnymi przepisami
9) gospodarka odpadami:	z sieci przewodowej lub bezprzewodowej
10) telekomunikacja:	dopuszcza się
11) planowana urządzenia i sieci magistralne:	
7. ZASADY OCHRONY DZIEDZICTWA KULTUROWEGO, ZABYTEKÓW, KRAJOBRAZU KULTUROWEGO ORAZ DOBR KULTURY WSPÓŁCZESNEJ	
8. ZASADY OCHRONY ŚRODOWISKA I PRZYRODY	<ol style="list-style-type: none"> 1) lokalizowanie zieleni w formie grup drzew i krzewów zgodnych z miejscowymi warunkami siedliskowymi 2) gromadzenie wód opadowych w celu ich późniejszego wykorzystania 3) w przypadku realizacji parkingu terenowego lokalizacja zadźwień w stosunku jedno drzewo na pięć miejsc posilowych 4) wzrost granic terenu oczyszczalni należy wprowadzić pas wlotogłukowej zieleni izolacyjnej wysokości 0 szerokości nie mniejszej niż 10,0 m. W miejscach kolizji z istniejącą na terenie oczyszczalni zabudową, pas zieleni może być odpowiednio wąszy. 5) przy modernizacji i rozbudowie obiektów oczyszczalni należy stosować technologie zapobiegające hermetyzacji procesów przerobu i składowania osadów.
9. ZASADY KSZTAŁTOWANIA PRZESTRZENI PUBLICZNYCH	Nie dotyczy
10. SPOSOBY I TERMINY TYMCZASOWEGO ZAGOSPODAROWANIA TERENU	Zakaz tymczasowego zagospodarowania
11. USTALENIA DOTYCZĄCE OBSZARÓW REHABILITACJI I STANIEJĄCEJ ZABUDOWY I INFRASTRUKTURY TECHNICZNEJ, WYMAGAJĄCYCH PRZEKSZTAŁCEN LUB REKULTYMACJI	Nie dotyczy
12. STAWKA PROCENTOWA, NA PODSTAWIE KTÓREJ USTALA SIĘ OPŁATE, O KTÓREJ MOWA W ART. 36 UST. 4	10%
13. SPOSOBY ZAGOSPODAROWANIA TERENÓW LUB OBIEKTÓW PODLEGAJĄCYCH OCHRONIE NA PODSTAWIE ODRĘBNYCH PRZEPISÓW	teren położony w sąsiedztwie lotniska - zagospodarowanie zgodnie z przepisami odrębnymi
14. SZCZEGÓLNE WARUNKI ZAGOSPODAROWANIA TERENÓW ORAZ OGRANICZENIA W ICH UŻYTKOWANIU	<ol style="list-style-type: none"> 1) dopuszcza się budowę wszelkich obiektów do wykorzystania odnawialnych źródeł energii powiązanych z urządzeniami i obiektami oczyszczalni 2) dopuszcza się wykorzystanie w procesach technologicznych urządzeń i instalacji (np. biogazów, spalarni osadów ściekowych, itp.) tylko i wyłącznie surowców i substancji powstających w procesie oczyszczania ścieków na terenie Grupowej Oczyszczalni Ścieków „Debogórze” 3) wyklucza się lokalizację usług związanych z produkcją żywności 4) uznaje się za zgodny z planem istniejący budynek administracyjny z wieżą sterowniczą jako zabudowę wysokości innej niż określona w ust. 4 pkt 5
15. ZALECENIA I INFORMACJE NIE BĘDĄCE PODSTAWĄ WYDAWANIA DECYZJI	

ADMINISTRACYJNYCH
Nie ustala się

KARTA TERENU MIEJSCOWEGO PLANU ZAGOSPODAROWANIA PRZESTRZENNEGO TERENU GRUPOWEJ OCZYSZCZALNI ŚCIEKÓW „DEBOGÓRZE” W GMINIE KOSAKOWO

1.	NUMER	002	POWIERZCHNIA	0,52 ha
2.	FUNKCJA	P/U	- teren zabudowy produkcyjnej oraz zabudowy usługowej	
3.	ZASADY OCHRONY I KSZTAŁTOWANIA ŁADU PRZESTRZENNEGO	Stosuje się zasady określone w pkt. 4, 5, 7, 8		
4.	ZASADY KSZTAŁTOWANIA ZABUDOWY I ZAGOSPODAROWANIA TERENU	1) linie zabudowy: maksymalne nieprzekraczalne zgodnie z przepisami budowlanymi i drogowymi 2) wielkość powierzchni zabudowy w stosunku do powierzchni działki: minimalna: nie ustala się maksymalna: 60% 3) minimalny procent powierzchni biologicznie czynnej: 30% powierzchni działki budowlanej objętej inwestycją 4) intensywność zabudowy dla powierzchni działki budowlanej objętej inwestycją: minimalna: nie ustala się maksymalna: 0,6 5) wysokość zabudowy: minimalna: nie ustala się maksymalna: 12,0 m 6) kształt dachu: dowolny, o kącie nachylenia połaci do 45° 7) gabaryty inne: dowolne 8) formy zabudowy: dowolne 9) inne: nie ustala się		
5.	ZASADY I WARUNKI SCALANIA I PODZIAŁU NIERUCHOMOŚCI	Wielkość działki: minimalna – 2000 m ² , maksymalna – nie ustala się		
6.	ZASADY DOTYCZĄCE SYSTEMÓW KOMUNIKACJI I INFRASTRUKTURY TECHNICZNEJ	002 z ulicy 024-KL 1) dostępność drogowa dla terenu: minimum 2 m p na 1000m ² pow. składowej, zakłady: minimum 2 m p na każdym 10 zatrudnionych, usługi: minimum 1 m p na 50 m ² pow. użytkowej oraz 2 m p na każdym 10 zatrudnionych 2) parkingi: z ulicy wodociągowej 3) zaopatrzenie w wodę: z sieci wodociągowej 4) odprowadzenie ścieków: bytowe do kanalizacji sanitarnej, przemysłowe zgodnie z obowiązującymi przepisami 5) odprowadzenie wód opadowych: zagospodarowanie na terenie lub do układu odwadniającego 6) zaopatrzenie w energię elektryczną: z sieci elektroenergetycznej 7) zaopatrzenie w gaz: z sieci gazowej lub gaz bezprzewodowy 8) zaopatrzenie w ciepło: z sieci ciepłowniczej lub niskociśniskowych źródeł lokalnych 9) gospodarka odpadami: regulowana odrębnymi przepisami 10) telekomunikacja: z sieci przewodowej lub bezprzewodowej 11) planowane urządzenia i sieci magistralne: dopuszcza się		
7.	ZASADY OCHRONY DZIEDZICTWA KULTUROWEGO, ZABYTEKÓW, KRAJOBRAZU KULTUROWEGO ORAZ DOBR KULTURY WSPÓŁCZESNEJ	Nie dotyczy		
8.	ZASADY OCHRONY ŚRODOWISKA I PRZYRODY	1) lokalizowanie zieleni w formie grup drzew i krzewów zgodnych z miejscowymi warunkami siedliskowymi 2) w przypadku realizacji parkingu terenowego lokalizacja zadźwiewi w stosunku jedno drzewo na pięć miejsc postojowych 3) w pomieszczeniach przeznaczonych na pobyt ludzi znajdujących się w uciążliwych akustycznych w pomieszczeniach zabezpieczeń akustycznych doprowadzających poziom hałasu do obowiązujących norm		
9.	ZASADY KSZTAŁTOWANIA PRZESTRZENI PUBLICZNYCH	Nie dotyczy		

10.	SPOSOBY I TERMINY TYMCZASOWEGO ZAGOSPODAROWANIA TERENU	Nie dotyczy	
11.	USTALENIA DOTYCZĄCE OBSZARÓW REHABILITACJI I INICJACJI ZABUDOWY I INFRASTRUKTURY TECHNICZNEJ, WYMAGAJĄCYCH PRZEKSZTAŁCEN LUB REKULTYWACJI	Zakaz tymczasowego zagospodarowania	
12.	STAWKA PROCENTOWA, NA PODSTAWIE KTÓREJ USTALA SIĘ OPŁATĘ, O KTÓREJ MOWA W ART. 36 UST. 4	10%	
13.	SPOSOBY ZAGOSPODAROWANIA TERENÓW LUB OBIEKTÓW PODLEGAJĄCYCH OCHRONIE NA PODSTAWIE ODRĘBNYCH PRZEPISÓW	teren położony w sąsiedztwie lotniska - zagospodarowanie zgodnie z przepisami odrębnymi	
14.	SZCZEGÓLNE WARUNKI ZAGOSPODAROWANIA TERENÓW ORAZ OGRANICZENIA W ICH UŻYTKOWANIU	Nie ustala się	
15.	ZALECENIA I INFORMACJE NIE BĘDĄCE PODSTAWĄ WYDANIA DECYZJI ADMINISTRACYJNYCH	1) zaleca się zebranie wierzchniej warstwy gruntu w celu jego późniejszego wykorzystania, utwardzenia drogi 2) zaleca się stosowanie nawierzchni przepuszczalnej lub półprzepuszczalnej do dojazdowych do budynków oraz miejsc postojowych na terenie działki	

KARTA TERENU MIEJSCOWEGO PLANU ZAGOSPODAROWANIA PRZESTRZENNEGO TERENU GRUPOWEJ OCZYSZCZALNI ŚCIEKÓW „DEBOGÓRZE” W GMINIE KOSAKOWO

1.	NUMER	003	POWIERZCHNIA	1,56 ha
2.	FUNKCJA	P/U	- teren zabudowy produkcyjnej oraz zabudowy usługowej	
3.	ZASADY OCHRONY I KSZTAŁTOWANIA ŁADU PRZESTRZENNEGO	Stosuje się zasady określone w pkt. 4, 5, 7, 8		
4.	ZASADY KSZTAŁTOWANIA ZABUDOWY I ZAGOSPODAROWANIA TERENU	1) linie zabudowy: maksymalne nieprzekraczalne zgodnie z przepisami budowlanymi i drogowymi 2) wielkość powierzchni zabudowy w stosunku do powierzchni działki: minimalna: nie ustala się maksymalna: 60% 3) minimalny procent powierzchni biologicznie czynnej: 30% powierzchni działki budowlanej objętej inwestycją 4) intensywność zabudowy dla powierzchni działki budowlanej objętej inwestycją: minimalna: nie ustala się maksymalna: 0,6 5) wysokość zabudowy: minimalna: nie ustala się maksymalna: 12,0 m 6) kształt dachu: dowolny, o kącie nachylenia połaci do 45° 7) gabaryty inne: dowolne 8) formy zabudowy: dowolne 9) inne: nie ustala się		
5.	ZASADY I WARUNKI SCALANIA I PODZIAŁU NIERUCHOMOŚCI	Wielkość działki: minimalna – 2000 m ² , maksymalna – nie ustala się		
6.	ZASADY DOTYCZĄCE SYSTEMÓW KOMUNIKACJI I INFRASTRUKTURY TECHNICZNEJ	003 z ulicy 024-KL 1) dostępność drogowa dla terenu: minimum 2 m p na 1000m ² pow. składowej, zakłady: minimum 2 m p na każdym 10 zatrudnionych, usługi: minimum 1 m p na 50 m ² pow. użytkowej oraz 2 m p na każdym 10 zatrudnionych 2) parkingi: z ulicy wodociągowej 3) zaopatrzenie w wodę: z sieci wodociągowej		

4)	odprowadzenie ścieków komunalnych:	byłowe do kanalizacji sanitarnej, przemyłowe zgodnie z obowiązującymi przepisami
5)	odprowadzenie wód opadowych:	zagospodarowanie na terenie lub do układu odwadniającego
6)	zaopatrzenie w energię elektryczną:	z sieci elektroenergetycznej
7)	zaopatrzenie w gaz:	z sieci gazowej lub gaz bezprzewodowy
8)	zaopatrzenie w ciepło:	z sieci ciepłowniczej lub niskomocyjnych źródeł lokalnych
9)	gospodarka odpadami:	regulowana odrębnymi przepisami
10)	telekomunikacja:	z sieci przewodowej lub bezprzewodowej
11)	planowane urządzenia i sieci magistralne:	dopuszcza się

7. ZASADY OCHRONY DZIEDZICTWA KULTUROWEGO, ZABYTEKÓW, KRAJOBRAZU KULTUROWEGO ORAZ DOBR KULTURY WSPÓLNEJ

Nie dotyczy

8. ZASADY OCHRONY ŚRODOWISKA I PRZYRODY

- 1) lokalizowanie zieleni w formie grup drzew i krzewów zgodnych z miejscowymi warunkami siedliskowymi
- 2) w przypadku realizacji parkingu terenowego lokalizacja zadrzewień w stosunku jedno drzewo na pięć miejsc postojowych
- 3) w pomieszczeniach przeznaczonych na pobyt ludzi znajdujących się w uciążliwych akustycznych zastosowanie zabezpieczeń akustycznych doprowadzających poziom hałasu do obowiązujących norm

9. ZASADY KSZTAŁTOWANIA PRZESTRZENI PUBLICZNYCH

Nie dotyczy

10. SPOSOBY I TERMINY TYMCZASOWEGO ZAGOSPODAROWANIA TERENU

Zakaz tymczasowego zagospodarowania

11. USTALENIA DOTYCZĄCE OBSZARÓW REHABILITACJI ISTNIEJĄCEJ ZABUDOWY I INFRASTRUKTURY TECHNICZNEJ, WYMAGAJĄCYCH PRZEKSZTAŁCEN LUB REKULTYWACJI

Nie dotyczy

12. STAWKA PROCENTOWA, NA PODSTAWIE KTÓREJ USTALA SIĘ OPŁATĘ, O KTÓREJ MOWA W ART. 36 UST. 4

10%

13. SPOSOBY ZAGOSPODAROWANIA TERENÓW LUB OBIEKTÓW PODLEGAJĄCYCH OCHRONIE NA PODSTAWIE ODRĘBNYCH PRZEPISÓW

teren położony w sąsiedztwie lotniska - zagospodarowanie zgodnie z przepisami odrębnymi

14. SZCZEGÓLNE WARUNKI ZAGOSPODAROWANIA TERENÓW ORAZ OGRANICZENIA W ICH UŻYTKOWANIU

Nie ustala się

15. ZALECENIA I INFORMACJE NIE BĘDĄCE PODSTAWĄ WYDAWANIA DECYZJI ADMINISTRACYJNYCH

- 1) zaleca się zebranie wierzchniej warstwy gruntu w celu jego późniejszego wykorzystania, utwardzenia dróg
- 2) zaleca się stosowanie nawierzchni przepuszczalnej lub półprzepuszczalnej do doprowadzających poziom hałasu do obowiązujących norm

KARTA TERENU MIEJSCOWEGO PLANU ZAGOSPODAROWANIA PRZESTRZENNEGO TERENU GRUPY OCZYSZCZALNI ŚCIEKÓW „DEBOGÓRZE” W GMINIE KOSAKOWO

1.	NUMER	004	POWIERZCHNIA	3,45ha
2.	FUNKCJA	P/U	– teren zabudowy produkcyjnej oraz zabudowy usługowej	
3.	ZASADY OCHRONY I KSZTAŁTOWANIA ŁADU PRZESTRZENNEGO			
Stosuje się zasady określone w pkt. 4, 5, 7, 8				
4.	ZASADY KSZTAŁTOWANIA ZABUDOWY I ZAGOSPODAROWANIA TERENU			
maksymalne nieprzekraczalne zgodnie z przepisami budowlanymi				
1) linie zabudowy:				
1) drogowymi				
maksymalne nieprzekraczalne zgodnie z przepisami budowlanymi				
2) wielkość powierzchni zabudowy				
w stosunku do powierzchni działki:				
minimalna: nie ustala się				
maksymalna: 60%				

3)	minimalny procent powierzchni biologicznie czynnej:	30% powierzchni działki budowanej (objętej) inwestycją
4)	intensywność zabudowy dla powierzchni działki budowanej (objętej) inwestycją:	minimalna: nie ustala się maksymalna: 0,0
5)	wysokość zabudowy:	minimalna: nie ustala się maksymalna: 12,0 m
6)	kształt dachu:	dowolny, o kącie nachylenia podłogi do 45°
7)	gabaryty inne:	dowolne
8)	formy zabudowy:	dowolne
9)	inne:	nie ustala się

5. ZASADY I WARUNKI SCALANIA I PODZIAŁU NIEMUCHOMOŚCI

Wielkość działki: minimalna – 1000 m², maksymalna – nie ustala się

6. ZASADY DOTYCZĄCE SYSTEMÓW KOMUNIKACJI I INFRASTRUKTURY TECHNICZNEJ

004 z ulic 025-KD I 024-KL

- 1) dostępność drogową dla terenu:
 - 1) minimum 2 m² na 1000m² pow. składowej,
 - zakłady: minimum 2 m² na każdych 10 zatrudnionych,
 - usługi: minimum 1 m² na 50 m² pow. użytkowej oraz 2 m² na każdych 10 zatrudnionych
- 2) parkingi: z sieci wodociągowej
- 3) zaopatrzenie w wodę:
 - 1) byłowe do kanalizacji sanitarnej, przemyłowe zgodnie z obowiązującymi przepisami
 - 2) zagospodarowanie na terenie lub do układu odwadniającego
- 4) odprowadzenie ścieków komunalnych: z sieci elektroenergetycznej
- 5) odprowadzenie wód opadowych: z sieci gazowej lub gaz bezprzewodowy
- 6) zaopatrzenie w energię elektryczną: z sieci ciepłowniczej lub niskomocyjnych źródeł lokalnych
- 7) zaopatrzenie w gaz: regulowana odrębnymi przepisami
- 8) gospodarka odpadami: z sieci przewodowej lub bezprzewodowej
- 9) telekomunikacja: z sieci przewodowej lub bezprzewodowej
- 10) telekomunikacja: dopuszcza się
- 11) planowane urządzenia i sieci magistralne: dopuszcza się

7. ZASADY OCHRONY DZIEDZICTWA KULTUROWEGO, ZABYTEKÓW, KRAJOBRAZU KULTUROWEGO ORAZ DOBR KULTURY WSPÓLNEJ

Nie dotyczy

8. ZASADY OCHRONY ŚRODOWISKA I PRZYRODY

- 1) lokalizowanie zieleni w formie grup drzew i krzewów zgodnych z miejscowymi warunkami siedliskowymi
- 2) w przypadku realizacji parkingu terenowego lokalizacja zadrzewień w stosunku jedno drzewo na pięć miejsc postojowych
- 3) w pomieszczeniach przeznaczonych na pobyt ludzi znajdujących się w uciążliwych akustycznych zastosowanie zabezpieczeń akustycznych doprowadzających poziom hałasu do obowiązujących norm

9. ZASADY KSZTAŁTOWANIA PRZESTRZENI PUBLICZNYCH

Nie dotyczy

10. SPOSOBY I TERMINY TYMCZASOWEGO ZAGOSPODAROWANIA TERENU

Zakaz tymczasowego zagospodarowania

11. USTALENIA DOTYCZĄCE OBSZARÓW REHABILITACJI ISTNIEJĄCEJ ZABUDOWY I INFRASTRUKTURY TECHNICZNEJ, WYMAGAJĄCYCH PRZEKSZTAŁCEN LUB REKULTYWACJI

Nie dotyczy

12. STAWKA PROCENTOWA, NA PODSTAWIE KTÓREJ USTALA SIĘ OPŁATĘ, O KTÓREJ MOWA W ART. 36 UST. 4

10%

13. SPOSOBY ZAGOSPODAROWANIA TERENÓW LUB OBIEKTÓW PODLEGAJĄCYCH OCHRONIE NA PODSTAWIE ODRĘBNYCH PRZEPISÓW

- 1) istniejąca przepompownia ścieków – zagospodarowanie zgodnie z przepisami odrębnymi
- 2) teren położony w sąsiedztwie lotniska - zagospodarowanie zgodnie z przepisami odrębnymi

14. SZCZEGÓLNE WARUNKI ZAGOSPODAROWANIA TERENÓW ORAZ OGRANICZENIA

W ICH UŻYTKOWANIU	Nie ustala się
15. ZALECENIA I INFORMACJE NIE BĘDĄCE PODSTAWĄ WYDAWANIA DECYZJI ADMINISTRACYJNYCH	1) zaleca się zebranie wierzchniej warstwy gruntu w celu jego późniejszego wykorzystania, 2) zaleca się stosowanie nawierzchni przepuszczalnej lub półprzepuszczalnej do utworzenia drogi doporzeczonych do budynków oraz miejsc postojowych na terenie działki

KARTA TERENU MIEJSCOWEGO PLANU ZAGOSPODAROWANIA PRZESTRZENNEGO TERENU GRUPOWEJ OCZYSZCZALNI ŚCIEKÓW „DEBÓGÓRZE” W GMINIE KOSAKOWO

1.	NUMER	005	POWIERZCHNIA	0,89 ha																						
2.	FUNKCJA	P/U – teren zabudowy produkcyjnej oraz zabudowy usługowej																								
3.	ZASADY OCHRONY I KSZTAŁTOWANIA ŁADU PRZESTRZENNEGO	Stosuje się zasady określone w pkt. 4, 5, 7, 8																								
4.	ZASADY KSZTAŁTOWANIA ZABUDOWY I ZAGOSPODAROWANIA TERENU	1) linie zabudowy: maksymalnie nieprzekraczające zgodnie z przepisami budowlanymi i drogowymi 2) wielkość powierzchni zabudowy w stosunku do powierzchni działki: minimalna: nie ustala się 3) minimalny procent powierzchni biologicznie czynnej: 30% powierzchni działki budowlanej objętej inwestycją 4) intensywność zabudowy dla powierzchni działki budowlanej objętej inwestycją: minimalna: nie ustala się 5) wysokość zabudowy: minimalna: 12,0 m 6) kształt dachu: dowolnie 7) gabaryty inne: dowolnie 8) toroty zabudowy: dowolnie 9) inne: nie ustala się																								
5.	ZASADY I WARUNKI SCALANIA I PODZIAŁU NIERUCHOMOŚCI	Wielkość działki minimalna – 2000 m ² , maksymalna – nie ustala się																								
6.	ZASADY DOTYCZĄCE SYSTEMÓW KOMUNIKACJI I INFRASTRUKTURY TECHNICZNEJ	005 z ulicy 026-KD <table border="1"> <tr> <td>1) dostępność drogowa dla terenu:</td> <td>minimum 2 m p na 1000m² pow. składowej, zakłady: minimum 2 m p na każdym 10 zatrudnionych, usługi: minimum 1 m p na 50 m² pow. użytkowej oraz 2 m p na każdym 10 zatrudnionych</td> </tr> <tr> <td>2) parkingi:</td> <td>z sieci wodociągowej</td> </tr> <tr> <td>3) zaopatrzenie w wodę:</td> <td>bytowe do kanalizacji sanitarnej, przemysłowe zgodnie z obowiązującymi przepisami</td> </tr> <tr> <td>4) odprowadzenie ścieków komunalnych:</td> <td>zagospodarowanie na terenie lub do układu odwadniającego</td> </tr> <tr> <td>5) odprowadzenie wód opadowych:</td> <td>z sieci elektroenergetycznej</td> </tr> <tr> <td>6) zaopatrzenie w energię elektryczną:</td> <td>z sieci gazowej lub gaz bezprzewodowy</td> </tr> <tr> <td>7) zaopatrzenie w gaz:</td> <td>z sieci ciepłowniczej lub niskociśnieniowych źródeł lokalnych</td> </tr> <tr> <td>8) zaopatrzenie w ciepło:</td> <td>regulowana odrębnyymi przepisami</td> </tr> <tr> <td>9) gospodarka odpadami:</td> <td>z sieci przewodowej lub bezprzewodowej</td> </tr> <tr> <td>10) telekomunikacja:</td> <td>dopuszcza się</td> </tr> <tr> <td>11) planowane urządzenia i sieci magistralne:</td> <td></td> </tr> </table>			1) dostępność drogowa dla terenu:	minimum 2 m p na 1000m ² pow. składowej, zakłady: minimum 2 m p na każdym 10 zatrudnionych, usługi: minimum 1 m p na 50 m ² pow. użytkowej oraz 2 m p na każdym 10 zatrudnionych	2) parkingi:	z sieci wodociągowej	3) zaopatrzenie w wodę:	bytowe do kanalizacji sanitarnej, przemysłowe zgodnie z obowiązującymi przepisami	4) odprowadzenie ścieków komunalnych:	zagospodarowanie na terenie lub do układu odwadniającego	5) odprowadzenie wód opadowych:	z sieci elektroenergetycznej	6) zaopatrzenie w energię elektryczną:	z sieci gazowej lub gaz bezprzewodowy	7) zaopatrzenie w gaz:	z sieci ciepłowniczej lub niskociśnieniowych źródeł lokalnych	8) zaopatrzenie w ciepło:	regulowana odrębnyymi przepisami	9) gospodarka odpadami:	z sieci przewodowej lub bezprzewodowej	10) telekomunikacja:	dopuszcza się	11) planowane urządzenia i sieci magistralne:	
1) dostępność drogowa dla terenu:	minimum 2 m p na 1000m ² pow. składowej, zakłady: minimum 2 m p na każdym 10 zatrudnionych, usługi: minimum 1 m p na 50 m ² pow. użytkowej oraz 2 m p na każdym 10 zatrudnionych																									
2) parkingi:	z sieci wodociągowej																									
3) zaopatrzenie w wodę:	bytowe do kanalizacji sanitarnej, przemysłowe zgodnie z obowiązującymi przepisami																									
4) odprowadzenie ścieków komunalnych:	zagospodarowanie na terenie lub do układu odwadniającego																									
5) odprowadzenie wód opadowych:	z sieci elektroenergetycznej																									
6) zaopatrzenie w energię elektryczną:	z sieci gazowej lub gaz bezprzewodowy																									
7) zaopatrzenie w gaz:	z sieci ciepłowniczej lub niskociśnieniowych źródeł lokalnych																									
8) zaopatrzenie w ciepło:	regulowana odrębnyymi przepisami																									
9) gospodarka odpadami:	z sieci przewodowej lub bezprzewodowej																									
10) telekomunikacja:	dopuszcza się																									
11) planowane urządzenia i sieci magistralne:																										
7.	ZASADY OCHRONY DZIEDZICTWA KULTUROWEGO, ZABYTEKÓW, KRAJOBRAZU KULTUROWEGO ORAZ DOBR KULTURY WSPÓŁCZESNEJ	Nie dotyczy																								
8.	ZASADY OCHRONY ŚRODOWISKA I PRZYRODY	Nie dotyczy																								
	1) lokalizowanie zieleni w formie grup drzew i krzewów zgodnych z miejscowymi warunkami siedliskowymi	9																								

2)	w przypadku realizacji parkingu terenowego lokalizacja zaprzewien w stosunku jedno drzewo na pięć miejsc postojowych
3)	w pomieszczeniach przeznaczonych na podry ludzi znajdujących się w użytkownikach akustycznych zaleszceniach zabezpieczeń akustycznych dopuszczalnych poziom hałasu do określonych norm
9.	ZASADY KSZTAŁTOWANIA PRZESTRZENI PUBLICZNYCH
10.	SPOSÓB I TERMINY TYMCZASOWEGO ZAGOSPODAROWANIA TERENU
11.	USTALENIA DOTYCZĄCE OBSZARÓW REHABILITACJI ISTNIEJĄCEJ ZABUDOWY I INFRASTRUKTURY TECHNICZNEJ, WYMAGAJĄCYCH PRZESZTAŁCEN LUB REKULTYWACJI
12.	STAWKA PROCENTOWA, NA PODSTAWIE KTORÉJ USTALA SIĘ OPŁATE, O KTORÉJ MOWA W ART. 96 UST. 4
13.	SPOSÓB ZAGOSPODAROWANIA TERENÓW LUB OBIEKTÓW PODLEGAJĄCYCH OCHRONIE NA PODSTAWIE ODRĘBNYCH PRZEPISÓW
14.	SZCZEGÓLNE WARUNKI ZAGOSPODAROWANIA TERENÓW ORAZ OGRANICZENIA W ICH UŻYTKOWANIU
15.	ZALECENIA I INFORMACJE NIE BĘDĄCE PODSTAWĄ WYDAWANIA DECYZJI ADMINISTRACYJNYCH
1)	zaleca się zebranie wierzchniej warstwy gruntu w celu jego późniejszego wykorzystania,
2)	zaleca się stosowanie nawierzchni przepuszczalnej lub półprzepuszczalnej do utworzenia drogi doporzeczonych do budynków oraz miejsc postojowych na terenie działki

KARTA TERENU MIEJSCOWEGO PLANU ZAGOSPODAROWANIA PRZESTRZENNEGO TERENU GRUPOWEJ OCZYSZCZALNI ŚCIEKÓW „DEBÓGÓRZE” W GMINIE KOSAKOWO

1.	NUMER	006	POWIERZCHNIA	0,54 ha
		008		0,20ha
		010		1,04ha
		013		0,16ha
		014		0,17ha
		015		0,35ha
		016		0,12ha
		019		0,41ha
		020		0,07ha
		023		
2.	FUNKCJA	IT - wspólne tereny dla różnych systemów infrastruktury technicznej, np.: korytarze infrastruktury technicznej, zgromadzenia obiektów infrastruktury technicznej w tym: układ odwadniający, droga technologiczna dla obsługi infrastruktury		
3.	ZASADY OCHRONY I KSZTAŁTOWANIA ŁADU PRZESTRZENNEGO	Stosuje się zasady określone w pkt. 4, 5, 7, 8		
4.	ZASADY KSZTAŁTOWANIA ZABUDOWY I ZAGOSPODAROWANIA TERENU	1) linie zabudowy: nie dotyczy 2) wielkość powierzchni zabudowy w stosunku do powierzchni działki: 5% powierzchni działki budowlanej objętej inwestycją 3) minimalny procent powierzchni biologicznie czynnej: nie dotyczy		

4)	Intensywność zabudowy dla powierzchni działki budowlanej objętej inwestycją:	nie dotyczy	
	5) wysokość zabudowy:	nie dotyczy	
	6) kształt dachu:	nie dotyczy	
	7) gabaryty, inne:	nie dotyczy	
	8) formy zabudowy:	nie dotyczy	
	9) inne:	nie ustala się	
	5. ZASADY I WARUNKI SCALANIA I PODZIAŁU NIERUCHOMOŚCI		
	6. ZASADY DOTYCZĄCE SYSTEMÓW KOMUNIKACJI I INFRASTRUKTURY TECHNICZNEJ		
	1) dostępność drogowa dla terenu:	006 z ulicy 024-KL 008 z ulicy 025-KD i 026-KD 010 z ulicy Leśnej (poza granicami planu), z ulicy 026-KD 013 z ulicy 024-KL i 027-KD 014 z ulicy 027-KD i 028-KD 015 z ulicy 030-KL i 028-KD 016 z ulicy 030-KL i 031-KD 019 z ulicy 032-KL i 031-KD 020 z ulicy 032-KL i 033-KD 023 z ulicy 033-KD	
2) parkingi:	wyłącza się		
3) zaopatrzenie w wodę:	z sieci wodociągowej		
4) odprowadzenie ścieków komunalnych:	nie dotyczy		
5) odprowadzenie wód opadowych:	dla terenów 014, 015, 016, 019, 020, 023 do układu odwadniającego, dla terenów 006, 008, 010, 013 zagospodarowanie na terenie lub do układu odwadniającego:		
6) zaopatrzenie w energię elektryczną:	z sieci elektroenergetycznej		
7) zaopatrzenie w gaz:	nie dotyczy		
8) zaopatrzenie w ciepło:	regulowana odrębnymi przepisami		
9) gospodarka odpadami:	z sieci przewodowej lub bezprzewodowej		
10) telekomunikacja:	dopuszcza się		
11) planowane urządzenia i sieci magistralne:			
7. ZASADY OCHRONY DZIEDZICTWA KULTUROWEGO, ZABYTKÓW, KRAJOBRAZU KULTUROWEGO ORAZ DOBR KULTURY WSPÓŁCZESNEJ			
Nie dotyczy			
8. ZASADY OCHRONY ŚRODOWISKA I PRZYRODY			
stosuje się przepisy odrębne			
9. ZASADY KSZTAŁTOWANIA PRZESTRZENI PUBLICZNYCH			
Nie dotyczy			
10. SPOSOBY I TERMINY TYMCZASOWEGO ZAGOSPODAROWANIA TERENU			
Zakaz tymczasowego zagospodarowania			
11. USTALENIA DOTYCZĄCE OBSZARÓW REHABILITACJI ISTNIEJĄCEJ ZABUDOWY I INFRASTRUKTURY TECHNICZNEJ, WYMAGAJĄCYCH PRZEKSZTAŁCEN LUB REKULTYWACJI			
Nie dotyczy			
12. STAWKA PROCENTOWA, NA PODSTAWIE KTÓREJ USTALA SIĘ OPŁATĘ, O KTÓREJ MOWA W ART. 36 UST. 4			
10%			

13. SPOSOBY ZAGOSPODAROWANIA TERENÓW LUB OBIEKTÓW PODLEGAJĄCYCH OCHRONIE NA PODSTAWIE ODRĘBNYCH PRZEPISÓW			
tereny 014, 015, 016, 019, 020, 023 oraz 013 w północnej części położone w zewnętrznym terenie ochrony pośredniej Ujęcia wody Rada II – odwołania, przepis odrębny			
14. SZCZEGÓLNE WARUNKI ZAGOSPODAROWANIA TERENÓW ORAZ OGRANICZENIA W ICH UŻYTKOWANIU			
1) Zakaz wprowadzania zadrzewień i zakrzaczów w odległości mniejszej niż 6 m od skrajni kanału			
2) przez teren 006-IT i 010-IT należy zapewnić dostęp do terenu 009-ZI w celu jego utrzymania i pielęgnacji			
15. ZALECENIA I INFORMACJE NIE BĘDĄCE PODSTAWĄ WYDANIA DECYZJI ADMINISTRACYJNYCH			
Nie ustala się			
KARTA TERENU MIEJSCOWEGO PLANU ZAGOSPODAROWANIA PRZESTRZENNEGO TERENU GRUPOWEJ OCZYSZCZALNI ŚCIEKÓW „DEBÓGÓRZE” W GMINIE KOSAKOWO			
1. NUMER	007	POWIERZCHNIA	0,22ha
	009		0,81ha
	012		5,09ha
	017		0,02ha
	018		0,15ha
	021		0,85ha
	022		0,10ha
2. FUNKCJA	ZI - zieleni izolacyjna, urządzenia do regulacji i utrzymania wód, układ odwadniający		
3. ZASADY OCHRONY I KSZTAŁTOWANIA ŁADU PRZESTRZENNEGO			
Stosuje się zasady określone w pkt. 4, 5, 7, 8			
4. ZASADY KSZTAŁTOWANIA ZABUDOWY I ZAGOSPODAROWANIA TERENU			
Nie dotyczy			
5. ZASADY I WARUNKI SCALANIA I PODZIAŁU NIERUCHOMOŚCI			
Dowolnie			
6. ZASADY DOTYCZĄCE SYSTEMÓW KOMUNIKACJI I INFRASTRUKTURY TECHNICZNEJ	1) dostępność drogowa dla terenu:	007 z ulicy 024-KL 009 poprzez tereny sąsiednie 012 z ulicy 031-KD oraz poprzez tereny sąsiednie 017 z ulicy 031-KD i 032-KL 018 z ulicy 032-KL i 033-KD oraz poprzez tereny sąsiednie 021 z ulicy 032-KL i 033-KD oraz poprzez tereny sąsiednie 022 z ulicy 033-KD	
	2) parkingi:	wyłącza się	
	3) zaopatrzenie w wodę:	z sieci wodociągowej	
	4) odprowadzenie ścieków komunalnych:	nie dotyczy	
	5) odprowadzenie wód opadowych:	zagospodarowanie na terenie lub do układu odwadniającego	
	6) zaopatrzenie w energię elektryczną:	z sieci elektroenergetycznej	
	7) zaopatrzenie w gaz:	nie dotyczy	
	8) zaopatrzenie w ciepło:	regulowana odrębnymi przepisami	
	9) gospodarka odpadami:	z sieci przewodowej lub bezprzewodowej	
	10) telekomunikacja:	dopuszcza się	
	11) planowane urządzenia i sieci magistralne:		
7. ZASADY OCHRONY DZIEDZICTWA KULTUROWEGO, ZABYTKÓW, KRAJOBRAZU KULTUROWEGO ORAZ DOBR KULTURY WSPÓŁCZESNEJ			
Nie dotyczy			

8.	ZASADY OCHRONY ŚRODOWISKA I PRZYRODY udział powierzchni zadrzewionej i zakrzewionej nie mniejszy niż 80 %	
9.	ZASADY KSZTAŁTOWANIA PRZESTRZENI PUBLICZNYCH Nie dotyczy	
10.	SPOSOBY I TERMINY TYMCZASOWEGO ZAGOSPODAROWANIA TERENU Zakaz tymczasowego zagospodarowania	
11.	USTALENIA DOTYCZĄCE OBSZARÓW REHABILITACJI ISTNIEJĄCEJ ZABUDOWY I INFRASTRUKTURY TECHNICZNEJ, WYMAGAJĄCYCH PRZEKSZTAŁCEN LUB REKULTYWACJI Nie dotyczy	
12.	STAWKA PROCENTOWA, NA PODSTAWIE KTÓREJ USTALA SIĘ OPŁATĘ, O KTÓREJ MOWA W ART. 36 UST. 4 Nie dotyczy	
13.	SPOSOBY ZAGOSPODAROWANIA TERENÓW LUB OBIEKTÓW PODLEGAJĄCYCH OCHRONIE NA PODSTAWIE ODREBNYCH PRZEPISÓW tereny 012, 017, 018, 021, 022 położone w zewnętrznym terenie ochrony pośredniej ujęcia wody Fedla II - obowiązują przepisy odrębne	
14.	SZCZEGÓLNE WARUNKI ZAGOSPODAROWANIA TERENÓW ORAZ OGRANICZENIA W ICH UŻYTKOWANIU Nie ustala się	
15.	ZALECENIA I INFORMACJE NIE BĘDĄCE PODSTAWĄ WYDANIA DECYZJI ADMINISTRACYJNYCH na terenie 012-Z1 istniejąca przepompownia ścieków	

KARTA TERENU MIEJSCOWEGO PLANU ZAGOSPODAROWANIA PRZESTRZENNEGO TERENU GRUPOWEJ OCZYSZCZALNI ŚCIEKÓW „DEBOGÓRZE” W GMINIE KOSAKOWO
NUMER 008 opisany w karcie terenu 006
NUMER 009 opisany w karcie terenu 007
NUMER 010 opisany w karcie terenu 005

1. NUMER 011		POWIERZCHNIA 4,26 ha
2. FUNKCJA P/U - teren zabudowy produkcyjnej oraz zabudowy usługowej		
3. ZASADY OCHRONY I KSZTAŁTOWANIA ŁADU PRZESTRZENNEGO Stosuje się zasady określone w pkt. 4, 5, 7, 8		
4. ZASADY KSZTAŁTOWANIA ZABUDOWY I ZAGOSPODAROWANIA TERENU		
1)	linie zabudowy:	maksymalnie nieprzekraczalne zgodnie z przepisami budowlanymi i drogowymi
2)	wielkość powierzchni zabudowy w stosunku do powierzchni działki:	minimalna: nie ustala się maksymalna: 60%
3)	minimalny procent powierzchni biologicznie czynnej:	minimalna: nie ustala się maksymalna: 0,6
4)	intensywność zabudowy dla powierzchni działki budowlanej objętej inwestycją:	minimalna: nie ustala się maksymalna: 12,0 m
5)	wysokość zabudowy:	dowolny, o kącie nachylenia połaci do 45°
6)	kształt dachu:	dowolne
7)	gabaryty inne:	dowolne
8)	formy zabudowy:	nie ustala się
9)	inne:	nie ustala się

13

1)	1) dostępność drogowa dla terenu: 2) parkingi:	011 Z ulicy Bocznej (poza granicami planu) minimum 2 mp na 1000m ² pow. składowej, zakłady: minimum 2 mp na każdym 10 zabudowanych, usługi: minimum 1mp na 50 m ² pow. użytkowej oraz 2 mp na każdym 10 zabudowanych
3)	zaopatrzenie w wodę:	z sieci wodociągowej lub własnego ujęcia
4)	odprowadzenie ścieków komunalnych:	byłowe do kanalizacji sanitarnej, przemysłowe zgodnie z obowiązującymi przepisami
5)	odprowadzenie wód opadowych:	zagospodarowanie na terenie lub do układu odwadniającego
6)	zaopatrzenie w energię elektryczną:	z sieci elektroenergetycznej
7)	zaopatrzenie w gaz:	z sieci gazowej lub gaz bezprzewodowy
8)	zaopatrzenie w ciepło:	z sieci ciepłowniczej lub niekomercyjnych źródeł lokalnych
9)	gospodarka odpadami:	regulowana odrębnymi przepisami
10)	telekomunikacja:	z sieci przewodowej lub bezprzewodowej
11)	planowanie urządzeń i sieci magistralne:	dopuszcza się

7. **ZASADY OCHRONY DZIEDZICTWA KULTUROWEGO, ZABYTEKÓW, KRAJOBRAZU KULTUROWEGO ORAZ DOBR KULTURY WSPÓLNEJ**

8. **ZASADY OCHRONY ŚRODOWISKA I PRZYRODY**
1) lokalizowanie zieleni w formie grup drzew i krzewów zgodnych z miejscowymi warunkami siedliskowymi
2) w przypadku realizacji parkingu terenowego lokalizacja zadrzewień w stosunku do drzewo na pięć miejsc postojowych
3) w pomieszczeniach przeznaczonych na pobyt ludzi znajdujących się w urządzeniach akustycznych zastosowanie zabezpieczeń akustycznych odpowiadających poziom hałasu do obowiązujących norm

9. **ZASADY KSZTAŁTOWANIA PRZESTRZENI PUBLICZNYCH**
Nie dotyczy

10. **SPOSOBY I TERMINY TYMCZASOWEGO ZAGOSPODAROWANIA TERENU**
Zakaz tymczasowego zagospodarowania

11. **USTALENIA DOTYCZĄCE OBSZARÓW REHABILITACJI ISTNIEJĄCEJ ZABUDOWY I INFRASTRUKTURY TECHNICZNEJ, WYMAGAJĄCYCH PRZEKSZTAŁCEN LUB REKULTYWACJI**
Nie dotyczy

12. **STAWKA PROCENTOWA, NA PODSTAWIE KTÓREJ USTALA SIĘ OPŁATĘ, O KTÓREJ MOWA W ART. 36 UST. 4**
10%

13. **SPOSOBY ZAGOSPODAROWANIA TERENÓW LUB OBIEKTÓW PODLEGAJĄCYCH OCHRONIE NA PODSTAWIE ODREBNYCH PRZEPISÓW**
1) teren położony w sąsiedztwie lotniska - zagospodarowanie zgodnie z przepisami odrębnymi
2) teren położony w zewnętrznych terenach ochrony pośredniej ujęcia wody Fedla II - obowiązują przepisy odrębne

14. **SZCZEGÓLNE WARUNKI ZAGOSPODAROWANIA TERENÓW ORAZ OGRANICZENIA W ICH UŻYTKOWANIU**
Nie ustala się

15. **ZALECENIA I INFORMACJE NIE BĘDĄCE PODSTAWĄ WYDANIA DECYZJI ADMINISTRACYJNYCH**
1) zaleca się zbranie wierzchniej warstwy gruntu w celu jego późniejszego wykorzystania, utwardzenia drogi
2) dojazdowych do budynków oraz

NUMER 012 opisany w karcie terenu 007
NUMER 013 opisany w karcie terenu 006
NUMER 014 opisany w karcie terenu 006
NUMER 015 opisany w karcie terenu 006
NUMER 016 opisany w karcie terenu 007
NUMER 017 opisany w karcie terenu 007

14

NUMER 018 opisany w karcie terenu 007
 NUMER 019 opisany w karcie terenu 006
 NUMER 020 opisany w karcie terenu 006
 NUMER 021 opisany w karcie terenu 007
 NUMER 022 opisany w karcie terenu 007
 NUMER 023 opisany w karcie terenu 006

KARTA TERENU MIEJSCOWEGO PLANU ZAGOSPODAROWANIA PRZESTRZENNEGO TERENU GRUPOWEJ OCZYSZCZALNI ŚCIEKÓW „DEBÓGÓRZE” W GMINIE KOSAKOWO

1.	NUMER	024	POWIERZCHNIA	0,41ha
2.	KLASA I NAZWA ULICY	teren ulicy lokalnej – odcinek ul. Długiej		
3.	PARAMETRY I WYPOSAŻENIE	jak na rysunku planu, nie mniej niż 12,0m		
	1) szerokość w liniach rozgraniczających	jedna jezdnia, dwa pasy ruchu		
	2) przekrój:	bez ograniczeń		
	3) dostępność do terenów przyległych	chodnik lub chodniki, ścieżka rowerowa, obiekt inżynierski,		
	4) wyposażenie:	oswieżenie		
4.	POWIĄZANIA Z UKŁADEM ZEWNĘTRZNYM	Poprzez skrzyżowanie z ulicą Leśną, (poza granicami planu)		
5.	ZASADY OCHRONY I DZIEDZICTWA KULTUROWEGO, ZABYTEKÓW, KRAJOBRAZU KULTUROWEGO ORAZ DOBR KULTURY WSPÓŁCZESNEJ	Nie dotyczy		
6.	ZASADY OCHRONY ŚRODOWISKA I PRZYRODY	Stosuje się zasady ogólne		
7.	USTALENIA DOTYCZĄCE OBSZARÓW REHABILITACJI ISTNIEJĄCEJ ZABUDOWY INFRASTRUKTURY TECHNICZNEJ, WYMAGAJĄCYCH PRZEKSZTAŁCEN LUB REKULTYWACJI	Nie dotyczy		
8.	SPOSOBY I TERMINY TYMCZASOWEGO ZAGOSPODAROWANIA TERENU	Zakaz tymczasowego zagospodarowania		
9.	ZASADY KSZTAŁTOWANIA PRZESTRZENI PUBLICZNYCH	dopuszcza się		
	1) mała architektura:	zakaz lokalizacji		
	2) nośniki reklamowe:	zakaz lokalizacji		
	3) tymczasowe obiekty usługowo-handlowe:	dopuszcza się		
	4) urządzenia techniczne:	dowolnie kształtowania		
	5) zieleni:			
10.	STAWKA PROCENTOWA, NA PODSTAWIE KTÓREJ USTALA SIĘ OPŁATĘ, O KTÓREJ MOWA W ART. 36 UST. 4	Nie dotyczy		
11.	SPOSOBY ZAGOSPODAROWANIA TERENÓW LUB OBIEKTÓW PODLEGAJĄCYCH OCHRONIE NA PODSTAWIE ODREBNYCH PRZEPISÓW	Nie ustala się		
12.	SZCZEGÓLNE WARUNKI ZAGOSPODAROWANIA TERENÓW ORAZ OGRANICZENIA W ICH UŻYTKOWANIU	<p>W celu zapewnienia obsługi komunikacyjnej terenów inwestycyjnych położonych wzdłuż ul. Długiej należy zrealizować obiekt inżynierski na warunkach określonych przez zarządcę drogi i zarządcę kolektora ścieków. W szczególności jest wykonywanie jakichkolwiek robót i lokalizowanie obiektów inżynierskich w sposób mogący doprowadzić do uszkodzenia wykonanych przez właściciela obiektów lub w sposób mogący doprowadzić do uszkodzenia wykonanych przez właściciela obiektów i penetrującym głęboko systemem doprowadzić do uszkodzenia drzew i krzewów z rozbudowanym i penetrującym głęboko systemem korzeniowym</p> <p>3) niedopuszczalne jest nasadzenie drzew i krzewów z rozbudowanym i penetrującym głęboko systemem korzeniowym</p> <p>4) odcinek ulicy jest integralną częścią drogi, dojazdowej 03-KL z miejscowego planu zagospodarowania</p>		

przeznaczonych terenów we wsi Debogórze Wybudowanie na obszarze wokół oczyszczalni ścieków - uchwała nr XVII/6/2004 Rady Gminy Kosakowo z dnia 31 marca 2004 roku

13. ZALECENIA I INFORMACJE NIE BĘDĄCE PODSTAWĄ WYDAWANIA DECYZJI ADMINISTRACYJNYCH

1.	NUMER	025	POWIERZCHNIA	0,21ha
2.	KLASA I NAZWA ULICY	teren ulicy dojazdowej-odcinek		
3.	PARAMETRY I WYPOSAŻENIE	jak na rysunku planu, nie mniej niż 10,0m		
	1) szerokość w liniach rozgraniczających:	jedna jezdnia, dwa pasy ruchu		
	2) przekrój:	bez ograniczeń		
	3) dostępność do terenów przyległych:	chodnik lub chodniki, oswieżenie		
	4) wyposażenie:	oswieżenie		
4.	POWIĄZANIA Z UKŁADEM ZEWNĘTRZNYM	Poprzez skrzyżowanie z ulicą Debogórska (poza granicami planu)		
5.	ZASADY OCHRONY I DZIEDZICTWA KULTUROWEGO, ZABYTEKÓW, KRAJOBRAZU KULTUROWEGO ORAZ DOBR KULTURY WSPÓŁCZESNEJ	Nie dotyczy		
6.	ZASADY OCHRONY ŚRODOWISKA I PRZYRODY	Stosuje się zasady ogólne		
7.	USTALENIA DOTYCZĄCE OBSZARÓW REHABILITACJI ISTNIEJĄCEJ ZABUDOWY INFRASTRUKTURY TECHNICZNEJ, WYMAGAJĄCYCH PRZEKSZTAŁCEN LUB REKULTYWACJI	Nie dotyczy		
8.	SPOSOBY I TERMINY TYMCZASOWEGO ZAGOSPODAROWANIA TERENU	Zakaz tymczasowego zagospodarowania		
9.	ZASADY KSZTAŁTOWANIA PRZESTRZENI PUBLICZNYCH	dopuszcza się		
	1) mała architektura:	zakaz lokalizacji		
	2) nośniki reklamowe:	zakaz lokalizacji		
	3) tymczasowe obiekty usługowo-handlowe:	dopuszcza się		
	4) urządzenia techniczne:	dowolnie kształtowania		
	5) zieleni:			
10.	STAWKA PROCENTOWA, NA PODSTAWIE KTÓREJ USTALA SIĘ OPŁATĘ, O KTÓREJ MOWA W ART. 36 UST. 4	Nie dotyczy		
11.	SPOSOBY ZAGOSPODAROWANIA TERENÓW LUB OBIEKTÓW PODLEGAJĄCYCH OCHRONIE NA PODSTAWIE ODREBNYCH PRZEPISÓW	Nie ustala się		
12.	SZCZEGÓLNE WARUNKI ZAGOSPODAROWANIA TERENÓW ORAZ OGRANICZENIA W ICH UŻYTKOWANIU	<p>W celu zapewnienia obsługi komunikacyjnej terenów inwestycyjnych w bezpośrednim sąsiedztwie kolektora bez wcześniejszych uzgodnień z właścicielem kolektora lub w sposób mogący doprowadzić do uszkodzenia wykonanych przez właściciela obiektów i penetrującym głęboko systemem doprowadzić do uszkodzenia drzew i krzewów z rozbudowanym i penetrującym głęboko systemem korzeniowym</p> <p>2) niedopuszczalne jest nasadzenie drzew i krzewów z rozbudowanym i penetrującym głęboko systemem korzeniowym</p> <p>3) układ drogowy, należy zrealizować zgodnie z przepisami odrębnymi w zakresie i na warunkach ustalonych przez zarządcę</p> <p>4) odcinek ulicy jest integralną częścią drogi dojazdowej 017-KD z miejscowego planu zagospodarowania przestrzennego terenów we wsi Debogórze Wybudowanie na obszarze wokół oczyszczalni ścieków - uchwała</p>		

nr XVII/9/2004 Rady Gminy Kosakowo z dnia 31 marca 2004 roku	
13. ZALECENIA I INFORMACJE NIE BĘDĄCE PODSTAWĄ WYDAWANIA DECYZJI ADMINISTRACYJNYCH	
Nie ustala się	
KARTA TERENU MIEJSCOWEGO PLANU ZAGOSPODAROWANIA PRZESTRZENNEGO TERENU GRUPOWEJ OCZYSZCZALNI ŚCIEKÓW „DEBÓGÓRZE” W GMINIE KOSAKOWO	
1. NUMER	026 POWIERZCHNIA 0,12ha
2. KLASA I NAZWA ULICY	Droga dojazdowa (fragment) – ulica Krótka
3. PARAMETRY I WYPOSAŻENIE	1) szerokość w liniach rozgraniczających: jak na rysunku planu, nie mniej niż 7,5m w granicach planu 2) przekroje: jedna jezdnia, dwa pasy ruchu 3) dostępność do terenów przyległych: bez ograniczeń 4) wyposażenie: chodnik lub chodniki, oświetlenie
4. POWIĄZANIA Z UKŁADEM ZEWNĘTRZNYM	Poprzez skrzyżowanie z ulicą Leśną (poza granicami planu)
5. ZASADY OCHRONY DZIEDZICTWA KULTUROWEGO, ZABYTEKÓW, KRAJOBRAZU KULTUROWEGO ORAZ DOBR KULTURY WSPÓŁCZESNEJ	Nie dotyczy
6. ZASADY OCHRONY ŚRODOWISKA I PRZYRODY	Stosuje się zasady ogólne
7. USTALENIA DOTYCZĄCE OBSZARÓW REHABILITACJI ISTNIEJĄCEJ ZABUDOWY I INFRASTRUKTURY TECHNICZNEJ, WYMAGAJĄCYCH PRZEKSZTAŁCEN LUB REKULTYWACJI	Nie dotyczy
8. SPOSOBY I TERMINY TYMCZASOWEGO ZAGOSPODAROWANIA TERENU	Zakaz tymczasowego zagospodarowania, za wyjątkiem utworzenia dojazdu i dojścia wyłącznie na czas budowy
9. ZASADY KSZTAŁTOWANIA PRZESTRZENI PUBLICZNYCH	1) mała architektura: dopuszcza się 2) nośniki reklamowe: zakaz lokalizacji 3) tymczasowe obiekty usługowo-handlowe: zakaz lokalizacji 4) urządzenia techniczne: dopuszcza się 5) zieleni: dowolnie kształtowana
10. STAWKA PROCENTOWA, NA PODSTAWIE KTÓREJ USTALA SIĘ OPŁATE, O KTÓREJ MOWA W ART. 36 UST. 4	Nie dotyczy
11. SPOSOBY ZAGOSPODAROWANIA TERENÓW LUB OBIEKTÓW PODLEGAJĄCYCH OCHRONIE NA PODSTAWIE ODREBNYCH PRZEPISÓW	Nie ustala się
12. SZCZEGÓLNE WARUNKI ZAGOSPODAROWANIA TERENÓW ORAZ OGRANICZENIA W ICH UŻYTKOWANIU	1) niedopuszczalne jest wykonywanie jakichkolwiek robót i lokalizowanie obiektów inżynierskich w bezpośrednim sąsiedztwie kolektora bez wcześniejszych uzgodnień z właścicielem kolektora lub w sposób mogący doprowadzić do uszkodzenia wykonanych przez właściciela obiektów 2) niedopuszczalne jest nasadzenie drzew i krzewów z rozbudowanym i penetrującym głęboko systemem korzeniowym 3) układ drogowy, należy zrealizować zgodnie z przepisami odrębnymi w zakresie i na warunkach ustalonych przez zarządcę
13. ZALECENIA I INFORMACJE NIE BĘDĄCE PODSTAWĄ WYDAWANIA DECYZJI ADMINISTRACYJNYCH	całkowita szerokość w liniach rozgraniczających ulicy projektowanej wynosi min. 10,0 m, w tym w granicach planu

17

nr XVII/9/2004 Rady Gminy Kosakowo z dnia 31 marca 2004 roku	
13. ZALECENIA I INFORMACJE NIE BĘDĄCE PODSTAWĄ WYDAWANIA DECYZJI ADMINISTRACYJNYCH	
nie, 7,5m. Fragment ulicy jest fragmentem cząstki drogi dojazdowej 16-KD z miejscowego planu zagospodarowania przestrzennego terenów we wsi Debgórze. Wybudowanie na obszarze wokół oczyszczalni ścieków - uchwała nr XVII/9/2004 Rady Gminy Kosakowo z dnia 31 marca 2004 roku	
KARTA TERENU MIEJSCOWEGO PLANU ZAGOSPODAROWANIA PRZESTRZENNEGO TERENU GRUPOWEJ OCZYSZCZALNI ŚCIEKÓW „DEBÓGÓRZE” W GMINIE KOSAKOWO	
1. NUMER	027 POWIERZCHNIA 0,021ha
2. KLASA I NAZWA ULICY	Droga dojazdowa – odcinek ulicy Bocznaj
3. PARAMETRY I WYPOSAŻENIE	1) szerokość w liniach rozgraniczających: jak na rysunku planu, nie mniej niż 10m 2) przekroje: jedna jezdnia, dwa pasy ruchu 3) dostępność do terenów przyległych: bez ograniczeń 4) wyposażenie: chodnik lub chodniki, oświetlenie, obiekt inżynierski
4. POWIĄZANIA Z UKŁADEM ZEWNĘTRZNYM	Poprzez skrzyżowanie z ulicą Długa (poza granicami planu)
5. ZASADY OCHRONY DZIEDZICTWA KULTUROWEGO, ZABYTEKÓW, KRAJOBRAZU KULTUROWEGO ORAZ DOBR KULTURY WSPÓŁCZESNEJ	Nie dotyczy
6. ZASADY OCHRONY ŚRODOWISKA I PRZYRODY	Stosuje się zasady ogólne
7. USTALENIA DOTYCZĄCE OBSZARÓW REHABILITACJI ISTNIEJĄCEJ ZABUDOWY I INFRASTRUKTURY TECHNICZNEJ, WYMAGAJĄCYCH PRZEKSZTAŁCEN LUB REKULTYWACJI	Nie dotyczy
8. SPOSOBY I TERMINY TYMCZASOWEGO ZAGOSPODAROWANIA TERENU	Zakaz tymczasowego zagospodarowania, za wyjątkiem utworzenia dojazdu i dojścia wyłącznie na czas budowy
9. ZASADY KSZTAŁTOWANIA PRZESTRZENI PUBLICZNYCH	1) mała architektura: dopuszcza się 2) nośniki reklamowe: zakaz lokalizacji 3) tymczasowe obiekty usługowo-handlowe: zakaz lokalizacji 4) urządzenia techniczne: dopuszcza się 5) zieleni: dowolnie kształtowana
10. STAWKA PROCENTOWA, NA PODSTAWIE KTÓREJ USTALA SIĘ OPŁATE, O KTÓREJ MOWA W ART. 36 UST. 4	Nie dotyczy
11. SPOSOBY ZAGOSPODAROWANIA TERENÓW LUB OBIEKTÓW PODLEGAJĄCYCH OCHRONIE NA PODSTAWIE ODREBNYCH PRZEPISÓW	Nie ustala się
12. SZCZEGÓLNE WARUNKI ZAGOSPODAROWANIA TERENÓW ORAZ OGRANICZENIA W ICH UŻYTKOWANIU	1) w celu zapewnienia obsługi komunikacyjnej terenów inwestycyjnych położonych wzdłuż ul. Długiej należy zrealizować obiekt inżynierski na warunkach określonych przez zarządcę drogi i zarządcę kolektora 2) niedopuszczalne jest wykonywanie jakichkolwiek robót i lokalizowanie obiektów inżynierskich w bezpośrednim sąsiedztwie kolektora bez wcześniejszych uzgodnień z właścicielem kolektora lub w sposób mogący doprowadzić do uszkodzenia wykonanych przez właściciela obiektów 3) niedopuszczalne jest nasadzenie drzew i krzewów z rozbudowanym i penetrującym głęboko systemem korzeniowym 4) układ drogowy, należy zrealizować zgodnie z przepisami odrębnymi w zakresie i na warunkach ustalonych przez zarządcę
13. ZALECENIA I INFORMACJE NIE BĘDĄCE PODSTAWĄ WYDAWANIA DECYZJI ADMINISTRACYJNYCH	

18

Odcinek ulicy jest integralną częścią drogi dojazdowej 014-KD z miejscowego planu zagospodarowania przestrzennego terenów we wsi Dębogórze Wybudowanie na obszarze wokół oczyszczalni ścieków - uchwała nr XVIII/2004 Rady Gminy Kosakowo z dnia 31 marca 2004 roku

KARTA TERENU MIEJSCOWEGO PLANU ZAGOSPODAROWANIA PRZESTRZENNEGO TERENU GRUPWEJ OCZYSZCZALNI ŚCIEKÓW „DĘBOGÓRZE” W GMINIE KOSAKOWO			
1. NUMER	028	POWIERZCHNIA	0,20ha
2.	KLASA I NAZWA ULICY	Droga dojazdowa – odcinek	
3.	PARAMETRY I WYPOSAŻENIE	1) szerokość w liniach rozgraniczających: jak na rysunku planu, nie mniej niż 10m 2) przekrofi: jedna jezdnia, dwa pasy ruchu 3) dostępność do terenów przyległych: bez ograniczeń 4) wyposażenie: chodnik lub chodniki, oświetlenie, obiekt inżynierski	
4.	POWIĄZANIA Z UKŁADEM ZEWNĘTRZNYM	Poprzez skrzyżowanie z ulicą Długa (poza granicami planu)	
5.	ZASADY OCHRONY DZIEDZICTWA KULTUROWEGO, ZABYTKÓW, KRAJOBRAZU KULTUROWEGO ORAZ DOBR KULTURY WSPÓLCZESNEJ	Nie dotyczy	
6.	ZASADY OCHRONY ŚRODOWISKA I PRZYRODY	Stosuje się zasady ogólne	
7.	USTALENIA DOTYCZĄCE OBSZARÓW REHABILITACJI ISTNIEJĄCEJ ZABUDOWY I INFRASTRUKTURY TECHNICZNEJ, WYMAGAŁYCH PRZEKSZTAŁCEN LUB REKULTYWACJI	Nie dotyczy	
8.	SPOSOBY I TERMINY TYMCZASOWEGO ZAGOSPODAROWANIA TERENU	Zakaz tymczasowego zagospodarowania, za wyjątkiem utworzenia dojazdu i dopiecia wyłącznie na czas budowy	
9.	ZASADY KSZTAŁTOWANIA PRZESTRZENI PUBLICZNYCH	1) mała architektura: dopuszcza się 2) nośniki reklamowe: zakaz lokalizacji 3) tymczasowe obiekty usługowo-handlowe: zakaz lokalizacji 4) urządzenia techniczne: dopuszcza się 5) zieleni: dowolnie kształtowana	
10.	STAWKA PROCENTOWA, NA PODSTAWIE KTÓREJ USTALA SIĘ OPŁATE, O KTÓREJ MOWA W ART. 36 UST. 4	Nie dotyczy	
11.	SPOSOBY ZAGOSPODAROWANIA TERENÓW LUB OBIEKTÓW PODLEGAJĄCYCH OCHRONIE NA PODSTAWIE ODREBNYCH PRZEPISÓW	teren położony w zewnętrznym terenie ochrony pośredniej ujęcia wody Rada II – obowiązują przepisy odrębne	
12.	SZCZEGÓLNE WARIANTY ZAGOSPODAROWANIA TERENÓW ORAZ OGRANICZENIA W ICH UŻYTKOWANIU	1) w celu zapewnienia obsługi komunikacyjnej terenów inwestycyjnych położonych wzdłuż ul. Długiej należy zrealizować obiekt inżynierski na warunkach określonych przez zarządcę drogi i zarządcę kolektora 2) niedopuszczalne jest wykonywanie jakichkolwiek robót i lokalizowanie obiektów inżynierskich w bezpośrednim sąsiedztwie kolektora bez wcześniejszych uzgodnień z właścicielem kolektora lub w sposób mogący doprowadzić do uszkodzenia wykonanych przez właściciela obiektów 3) niedopuszczalne jest nasadzanie drzew i krzewów z rozbudowaniem i penetrującym głęboko systemem korzeniowym 4) układ drogowy, należy zrealizować zgodnie z przepisami odrębnymi w zakresie i na warunkach ustalonych przez zarządcę	
13.	ZALECENIA I INFORMACJE NIE BĘDĄCE PODSTAWĄ WYDAWANIA DECYZJI ADMINISTRACYJNYCH		

Odcinek ulicy jest integralną częścią drogi dojazdowej 013-KD z miejscowego planu zagospodarowania przestrzennego terenów we wsi Dębogórze Wybudowanie na obszarze wokół oczyszczalni ścieków - uchwała nr XVIII/2004 Rady Gminy Kosakowo z dnia 31 marca 2004 roku

KARTA TERENU MIEJSCOWEGO PLANU ZAGOSPODAROWANIA PRZESTRZENNEGO TERENU GRUPWEJ OCZYSZCZALNI ŚCIEKÓW „DĘBOGÓRZE” W GMINIE KOSAKOWO			
1. NUMER	029	POWIERZCHNIA	0,20ha
2.	KLASA I NAZWA ULICY	teren ulicy lokalnej – fragment ulicy Długiej	
3.	PARAMETRY I WYPOSAŻENIE	1) szerokość w liniach rozgraniczających: jak na rysunku planu, od 0 do 10m 2) przekrofi: jedna jezdnia, dwa pasy ruchu 3) dostępność do terenów przyległych: bez ograniczeń 4) wyposażenie: chodnik lub chodniki, ścieżka rowerowa, oświetlenie	
4.	POWIĄZANIA Z UKŁADEM ZEWNĘTRZNYM	Nie dotyczy	
5.	ZASADY OCHRONY DZIEDZICTWA KULTUROWEGO, ZABYTKÓW, KRAJOBRAZU KULTUROWEGO ORAZ DOBR KULTURY WSPÓLCZESNEJ	Nie dotyczy	
6.	ZASADY OCHRONY ŚRODOWISKA I PRZYRODY	Stosuje się zasady ogólne	
7.	USTALENIA DOTYCZĄCE OBSZARÓW REHABILITACJI ISTNIEJĄCEJ ZABUDOWY I INFRASTRUKTURY TECHNICZNEJ, WYMAGAŁYCH PRZEKSZTAŁCEN LUB REKULTYWACJI	Nie dotyczy	
8.	SPOSOBY I TERMINY TYMCZASOWEGO ZAGOSPODAROWANIA TERENU	Zakaz tymczasowego zagospodarowania, za wyjątkiem utworzenia dojazdu i dopiecia wyłącznie na czas budowy	
9.	ZASADY KSZTAŁTOWANIA PRZESTRZENI PUBLICZNYCH	1) mała architektura: dopuszcza się 2) nośniki reklamowe: zakaz lokalizacji 3) tymczasowe obiekty usługowo-handlowe: zakaz lokalizacji 4) urządzenia techniczne: dopuszcza się 5) zieleni: dowolnie kształtowana	
10.	STAWKA PROCENTOWA, NA PODSTAWIE KTÓREJ USTALA SIĘ OPŁATE, O KTÓREJ MOWA W ART. 36 UST. 4	Nie dotyczy	
11.	SPOSOBY ZAGOSPODAROWANIA TERENÓW LUB OBIEKTÓW PODLEGAJĄCYCH OCHRONIE NA PODSTAWIE ODREBNYCH PRZEPISÓW	teren położony w zewnętrznym terenie ochrony pośredniej ujęcia wody Rada II – obowiązują przepisy odrębne	
12.	SZCZEGÓLNE WARIANTY ZAGOSPODAROWANIA TERENÓW ORAZ OGRANICZENIA W ICH UŻYTKOWANIU	1) w celu zapewnienia obsługi komunikacyjnej terenów inwestycyjnych położonych wzdłuż ul. Długiej należy zrealizować obiekt inżynierski na warunkach określonych przez zarządcę drogi i zarządcę kolektora 2) niedopuszczalne jest wykonywanie jakichkolwiek robót i lokalizowanie obiektów inżynierskich w bezpośrednim sąsiedztwie kolektora bez wcześniejszych uzgodnień z właścicielem kolektora lub w sposób mogący doprowadzić do uszkodzenia wykonanych przez właściciela obiektów 3) niedopuszczalne jest nasadzanie drzew i krzewów z rozbudowaniem i penetrującym głęboko systemem korzeniowym	
13.	ZALECENIA I INFORMACJE NIE BĘDĄCE PODSTAWĄ WYDAWANIA DECYZJI ADMINISTRACYJNYCH	1) całkowita szerokość w liniach rozgraniczających ulicy projektowanej wynosi min. 15,0m, w tym w granicach planu od 0 do 10m.	

2) Fragment ulicy jest integralną częścią drogi lokalnej 05-KL z miejscowego planu zagospodarowania przestrzennego terenów grupowej oczyszczalni ścieków „DEBÓGÓRZE” w GMINIE KOSAKOWO nr XVII/02/2004 Rady Gminy Kosakowo z dnia 31 marca 2004 roku

KLASA I NAZWA ULICY	oznaczenie	KL	teren ulicy lokalnej- odcinek	POWIERZCHNIA	0,03ha
1. NUMER	030				
2. PARAMETRY I WYPOSAŻENIE					
3. PARAMETRY I WYPOSAŻENIE					
1) szerokość w liniach rozgraniczających:			jak na rysunku planu, nie mniej niż 15m		
2) przełoki:			jedna jezdnia, dwa pasy ruchu		
3) dostępność do terenów przyległych:			bez ograniczeń		
4) wyposażenie:			chodnik lub chodniki, ścieżka rowerowa, oświetlenie, obiekty inżynierski		
4. POWIĄZANIA Z UKŁADEM ZEWNĘTRZNYM					
			Poprzez skrzyżowanie z ulicą Długa (poza granicami planu)		
5. ZASADY OCHRONY DZIEDICTWA KULTUROWEGO, ZABYTEKÓW, KRAJOBRAZU KULTUROWEGO ORAZ DOBR KULTURY WSPÓŁCZESNEJ					
			Nie dotyczy		
6. ZASADY OCHRONY ŚRODOWISKA I PRZYRÓDY					
			Stosuje się zasady ogólne		
7. USTALENIA DOTYCZĄCE OBSZARÓW REHABILITACJI ISTNIEJĄCEJ ZABUDOWY I INFRASTRUKTURY TECHNICZNEJ, WYMAGAJĄCYCH PRZEKSZTAŁCEN LUB REKULTYWACJI					
			Nie dotyczy		
8. SPOSOBY I TERMINY TYMCZASOWEGO ZAGOSPODAROWANIA TERENU					
			Zakaz tymczasowego zagospodarowania		
9. ZASADY KSZTAŁTOWANIA PRZESTRZENI PUBLICZNYCH					
1) mała architektura:			dopuszcza się		
2) nośniki reklamowe:			zakaz lokalizacji		
3) tymczasowe obiekty usługowo-handlowe:			zakaz lokalizacji		
4) urządzenia techniczne:			dopuszcza się		
5) zieleni:			dowolnie kształtowana		
10. STAWKA PROCENTOWA, NA PODSTAWIE KTÓREJ USTALA SIĘ OPŁATE, O KTÓREJ MOWA W ART. 36 UST. 4					
			Nie dotyczy		
11. SPOSOBY ZAGOSPODAROWANIA TERENÓW LUB OBIEKTÓW PODLEGAJĄCYCH OCHRONIE NA PODSTAWIE ODREBNYCH PRZEPISÓW					
			teren położony w zawniętym terenie ochrony podziemnej wody Reda II - obowiązują przepisy odrębne		
12. SZCZEGÓLNE WARUNKI ZAGOSPODAROWANIA TERENÓW ORAZ OGRANICZENIA W ICH UŻYTKOWANIU					
1) w celu zapewnienia obsługi komunikacyjnej terenów inwestycyjnych położonych wzdłuż ul. Długiej należy zrealizować obiekty inżynierskie na warunkach określonych przez zarządcę drogi i zarządcę kolektora					
2) niedopuszczalne jest wykonywanie jakichkolwiek robót i lokalizowanie obiektów inżynierskich w bezpośrednim sąsiedztwie kolektora bez wcześniejszych uzgodnień z właścicielem kolektora lub w sposób mogący doprowadzić do uszkodzenia wykonanych przez właściciela obiektów					
3) niedopuszczalne jest nasadzanie drzew i krzewów z rozbudowanym i penetrującym głęboko systemem korzeniowym					
4) układ drogowy, należy zrealizować zgodnie z przepisami odrębnymi w zakresie i na warunkach ustalonych przez zarządcę					
13. ZAŁECZENIA I INFORMACJE NIE BĘDĄCE PODSTAWĄ WYDAWANIA DECYZJI ADMINISTRACYJNYCH					

1) odcinek ulicy jest integralną częścią drogi lokalnej 05-KL z miejscowego planu zagospodarowania przestrzennego terenów grupowej oczyszczalni ścieków „DEBÓGÓRZE” w GMINIE KOSAKOWO nr XVII/02/2004 Rady Gminy Kosakowo z dnia 31 marca 2004 roku

KLASA I NAZWA ULICY	oznaczenie	KD	Droga dojazdowa - odcinek	POWIERZCHNIA	0,02ha
1. NUMER	031				
2. PARAMETRY I WYPOSAŻENIE					
3. PARAMETRY I WYPOSAŻENIE					
1) szerokość w liniach rozgraniczających:			jak na rysunku planu, nie mniej niż 10m		
2) przełoki:			jedna jezdnia, dwa pasy ruchu		
3) dostępność do terenów przyległych:			bez ograniczeń		
4) wyposażenie:			chodnik lub chodniki, obiekty inżynierskie, oświetlenie		
4. POWIĄZANIA Z UKŁADEM ZEWNĘTRZNYM					
			Poprzez skrzyżowanie z ulicą Długa (poza granicami planu)		
5. ZASADY OCHRONY DZIEDICTWA KULTUROWEGO, ZABYTEKÓW, KRAJOBRAZU KULTUROWEGO ORAZ DOBR KULTURY WSPÓŁCZESNEJ					
			Nie dotyczy		
6. ZASADY OCHRONY ŚRODOWISKA I PRZYRÓDY					
			Stosuje się zasady ogólne		
7. USTALENIA DOTYCZĄCE OBSZARÓW REHABILITACJI ISTNIEJĄCEJ ZABUDOWY I INFRASTRUKTURY TECHNICZNEJ, WYMAGAJĄCYCH PRZEKSZTAŁCEN LUB REKULTYWACJI					
			Nie dotyczy		
8. SPOSOBY I TERMINY TYMCZASOWEGO ZAGOSPODAROWANIA TERENU					
			Zakaz tymczasowego zagospodarowania, za wyjątkiem utworzenia dojazdu i doposażenia na czas budowy		
9. ZASADY KSZTAŁTOWANIA PRZESTRZENI PUBLICZNYCH					
1) mała architektura:			dopuszcza się		
2) nośniki reklamowe:			zakaz lokalizacji		
3) tymczasowe obiekty usługowo-handlowe:			dopuszcza się		
4) urządzenia techniczne:			dowolnie kształtowana		
5) zieleni:					
10. STAWKA PROCENTOWA, NA PODSTAWIE KTÓREJ USTALA SIĘ OPŁATE, O KTÓREJ MOWA W ART. 36 UST. 4					
			Nie dotyczy		
11. SPOSOBY ZAGOSPODAROWANIA TERENÓW LUB OBIEKTÓW PODLEGAJĄCYCH OCHRONIE NA PODSTAWIE ODREBNYCH PRZEPISÓW					
			teren położony w zawniętym terenie ochrony podziemnej wody Reda II - obowiązują przepisy odrębne		
12. SZCZEGÓLNE WARUNKI ZAGOSPODAROWANIA TERENÓW ORAZ OGRANICZENIA W ICH UŻYTKOWANIU					
1) w celu zapewnienia obsługi komunikacyjnej terenów inwestycyjnych położonych wzdłuż ul. Długiej należy zrealizować obiekty inżynierskie na warunkach określonych przez zarządcę drogi i zarządcę kolektora					
2) niedopuszczalne jest wykonywanie jakichkolwiek robót i lokalizowanie obiektów inżynierskich w bezpośrednim sąsiedztwie kolektora bez wcześniejszych uzgodnień z właścicielem kolektora lub w sposób mogący doprowadzić do uszkodzenia wykonanych przez właściciela obiektów					
3) niedopuszczalne jest nasadzanie drzew i krzewów z rozbudowanym i penetrującym głęboko systemem korzeniowym					
4) układ drogowy, należy zrealizować zgodnie z przepisami odrębnymi w zakresie i na warunkach ustalonych przez zarządcę					
13. ZAŁECZENIA I INFORMACJE NIE BĘDĄCE PODSTAWĄ WYDAWANIA DECYZJI ADMINISTRACYJNYCH					

Odcinek ulicy jest integralną częścią drogi dojazdowej 08-KD z miejscowego planu zagospodarowania przestrzennego terenów wsi Dębogórze Wypodowanie na obszarze wokół oczyszczalni ścieków - uchwała nr XVII/9/2004 Rady Gminy Kosakowo z dnia 31 marca 2004 roku

KARTA TERENU MIEJSCOWEGO PLANU ZAGOSPODAROWANIA PRZESTRZENNEGO TERENU GRUPOWEJ OCZYSZCZALNI ŚCIEKÓW „DĘBOGÓRZE” W GMINIE KOSAKOWO	
1. NUMER	032
2. KLASA I NAZWA ULICY	teren ulicy lokalnej – odcinek
3. PARAMETRY I WYPOSAŻENIE	1) szerokość w liniach rozgraniczających: jak na rysunku planu, nie mniej niż 20,0m 2) przekroji: jedna jezdnia, dwa pasy ruchu 3) dostępność do terenów przyległych: bez ograniczeń 4) wyposażenie: chodnik lub chodniki, ścieżka rowerowa, obiekt inżynierski oswieblenie
4. POWIĄZANIA Z UKŁADEM ZEWNĘTRZNYM	Poprzez skrzyżowanie z ulicą Długa (poza granicami planu)
5. ZASADY OCHRONY DZIEDZICTWA KULTUROWEGO, ZABYTKÓW, KRAJOBRAZU KULTUROWEGO ORAZ DOBR KULTURY WSPÓŁCZESNEJ	Nie dotyczy
6. ZASADY OCHRONY ŚRODOWISKA I PRZYRODY	Stosuje się zasady ogólne
7. USTALENIA DOTYCZĄCE OBSZARÓW REHABILITACJI I STANIEJĄCEJ ZABUDOWY INFRASTRUKTURY TECHNICZNEJ, WYMAGAŁYCH PRZEKSZTAŁCEN LUB REKULTYWACJI	Nie dotyczy
8. SPOSOBY I TERMINY TYMCZASOWEGO ZAGOSPODAROWANIA TERENU	Zakaz tymczasowego zagospodarowania, za wyjątkiem utwardzenia dojazdu i dojazdu wyłącznie na czas budowy
9. ZASADY KSZTAŁTOWANIA PRZESTRZENI PUBLICZNYCH	dopuszcza się 1) mała architektura: zakaz lokalizacji 2) nośniki reklamowe: zakaz lokalizacji 3) tymczasowe obiekty usługowo-handlowe: dopuszcza się 4) urządzenia techniczne: dowolnie kształtowana 5) zieleni:
10. STAWKA PROCENTOWA, NA PODSTAWIE KTÓREJ USTALA SIĘ OPŁATĘ, O KTÓREJ MOWA W ART. 36 UST. 4	Nie dotyczy
11. SPOSOBY ZAGOSPODAROWANIA TERENÓW LUB OBIEKTÓW PODLEGAŁYCH OCHRONIE NA PODSTAWIE ODRĘBNYCH PRZEPISÓW	teren położony w zewnietrznym terenie ochrony pośredniej Ujęcia wody Reda II – obowiązują przepisy odrębne
12. SZCZEGÓLNE WARUNKI ZAGOSPODAROWANIA TERENÓW ORAZ OGRANICZENIA W ICH UŻYTKOWANIU	W ICH UŻYTKOWANIU 1) w celu zapewnienia obsługi komunikacyjnej terenów inwestycyjnych położonych wzdłuż ul. Długiej należy zrealizować obiekt inżynierski na warunkach określonych przez zarządcę drogi i zarządcę kolektora ścieków w bezpośrednim sąsiedztwie kolektora bez wcześniejszych uzgodnień z właścicielem kolektora lub w sposób mogący doprowadzić do uszkodzenia wykonanych przez właściciela obiektów 2) niedopuszczalne jest wykonywanie jakichkolwiek robót i lokalizowanie obiektów inżynierskich w bezpośrednim sąsiedztwie kolektora bez wcześniejszych uzgodnień z właścicielem kolektora lub w sposób mogący doprowadzić do uszkodzenia wykonanych przez właściciela obiektów 3) niedopuszczalne jest nasadzanie drzew i krzewów z rozbudowanymi i penetrującym głęboko systemem korzeniowym 4) układ drogowy, należy zrealizować zgodnie z przepisami odrębnymi w zakresie i na warunkach ustalonych przez zarządcę
13. ZALECENIA I INFORMACJE NIE BĘDĄCE PODSTAWĄ WYDAWANIA DECYZJI	

ADMINISTRACYJNYCH
1) odcinek ulicy jest integralną częścią drogi lokalnej 06-KL z miejscowego planu zagospodarowania przestrzennego terenów wsi Dębogórze Wypodowanie na obszarze wokół oczyszczalni ścieków - uchwała nr XVII/9/2004 Rady Gminy Kosakowo z dnia 31 marca 2004 roku
2) zabiega się o spacer drzew

KARTA TERENU MIEJSCOWEGO PLANU ZAGOSPODAROWANIA PRZESTRZENNEGO TERENU GRUPOWEJ OCZYSZCZALNI ŚCIEKÓW „DĘBOGÓRZE” W GMINIE KOSAKOWO	
1. NUMER	033
2. KLASA I NAZWA ULICY	Droga dojazdowa – odcinek
3. PARAMETRY I WYPOSAŻENIE	1) szerokość w liniach rozgraniczających: jak na rysunku planu, nie mniej niż 11m 2) przekroji: jedna jezdnia, dwa pasy ruchu 3) dostępność do terenów przyległych: bez ograniczeń 4) wyposażenie: chodnik lub chodniki, ścieżka rowerowa, obiekt inżynierski, oswieblenie
4. POWIĄZANIA Z UKŁADEM ZEWNĘTRZNYM	Poprzez skrzyżowanie z ulicą Długa (poza granicami planu)
5. ZASADY OCHRONY DZIEDZICTWA KULTUROWEGO, ZABYTKÓW, KRAJOBRAZU KULTUROWEGO ORAZ DOBR KULTURY WSPÓŁCZESNEJ	Nie dotyczy
6. ZASADY OCHRONY ŚRODOWISKA I PRZYRODY	Stosuje się zasady ogólne
7. USTALENIA DOTYCZĄCE OBSZARÓW REHABILITACJI I STANIEJĄCEJ ZABUDOWY INFRASTRUKTURY TECHNICZNEJ, WYMAGAŁYCH PRZEKSZTAŁCEN LUB REKULTYWACJI	Nie dotyczy
8. SPOSOBY I TERMINY TYMCZASOWEGO ZAGOSPODAROWANIA TERENU	Zakaz tymczasowego zagospodarowania, za wyjątkiem utwardzenia dojazdu i dojazdu wyłącznie na czas budowy
9. ZASADY KSZTAŁTOWANIA PRZESTRZENI PUBLICZNYCH	dopuszcza się 1) mała architektura: zakaz lokalizacji 2) nośniki reklamowe: zakaz lokalizacji 3) tymczasowe obiekty usługowo-handlowe: dopuszcza się 4) urządzenia techniczne: dowolnie kształtowana 5) zieleni:
10. STAWKA PROCENTOWA, NA PODSTAWIE KTÓREJ USTALA SIĘ OPŁATĘ, O KTÓREJ MOWA W ART. 36 UST. 4	Nie dotyczy
11. SPOSOBY ZAGOSPODAROWANIA TERENÓW LUB OBIEKTÓW PODLEGAŁYCH OCHRONIE NA PODSTAWIE ODRĘBNYCH PRZEPISÓW	teren położony w zewnietrznym terenie ochrony pośredniej Ujęcia wody Reda II – obowiązują przepisy odrębne
12. SZCZEGÓLNE WARUNKI ZAGOSPODAROWANIA TERENÓW ORAZ OGRANICZENIA W ICH UŻYTKOWANIU	W ICH UŻYTKOWANIU 1) w celu zapewnienia obsługi komunikacyjnej terenów inwestycyjnych położonych wzdłuż ul. Długiej należy zrealizować obiekt inżynierski na warunkach określonych przez zarządcę drogi i zarządcę kolektora ścieków w bezpośrednim sąsiedztwie kolektora bez wcześniejszych uzgodnień z właścicielem kolektora lub w sposób mogący doprowadzić do uszkodzenia wykonanych przez właściciela obiektów 2) niedopuszczalne jest wykonywanie jakichkolwiek robót i lokalizowanie obiektów inżynierskich w bezpośrednim sąsiedztwie kolektora bez wcześniejszych uzgodnień z właścicielem kolektora lub w sposób mogący doprowadzić do uszkodzenia wykonanych przez właściciela obiektów 3) niedopuszczalne jest nasadzanie drzew i krzewów z rozbudowanymi i penetrującym głęboko systemem korzeniowym 4) układ drogowy, należy zrealizować zgodnie z przepisami odrębnymi w zakresie i na warunkach ustalonych przez zarządcę

13. ZALECENIA I INFORMACJE NIE BĘDĄCE PODSTAWĄ WYDAWANIA DECYZJI ADMINISTRACYJNYCH
Nie ustala się

§ 6

Załącznikami do niniejszej uchwały, stanowiącymi jej integralne części są:

- 1) część graficzna – rysunek planu zagospodarowania przestrzennego terenu Grupyweł Oczyszczalni Ścieków „Dębogórze” w gminie Kosakowo w skali 1 : 1000 (załącznik nr 1a i załącznik nr 1b)
- 2) rozstrzygnięcie o sposobie rozpatrzenia uwag do projektu planu (załącznik nr 2)
- 3) rozstrzygnięcie o sposobie realizacji, zapisanych w planie, inwestycji z zakresu infrastruktury technicznej, które należą do zadań własnych gminy oraz zasadach ich finansowania (załącznik nr 3)

§ 7

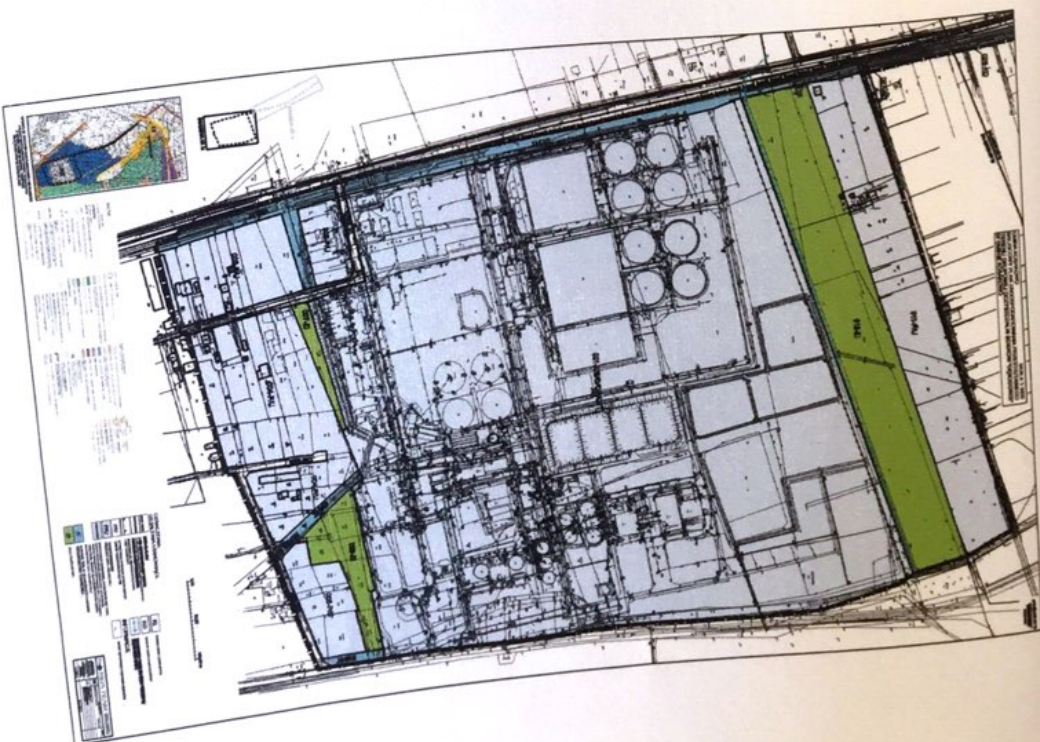
Zobowiązuje się Wójt Gminy Kosakowo do:

- 1) przedstawienia Wojewódzkiemu Pomorskiemu Urzędowi Województwa Pomorskiego oceny zgodności z prawem,
- 2) publikacji niniejszej uchwały na stronie internetowej Gminy Kosakowo.

§ 8

Uchwała wchodzi w życie z upływem 14 dni od ogłoszenia jej w Dzienniku Urzędowym Województwa Pomorskiego z wyjątkiem § 7, który wchodzi w życie z dniem podjęcia uchwały.

**Przewodniczący
Rady Gminy Kosakowo**



Załącznik nr 1a
do Uchwały Nr Rady Gminy Kosakowo
z dnia
w sprawie uchwalenia miejscowego planu
zagospodarowania przestrzennego Gminy
Oczyszczalni Ścieków „Dębogórze” w gminie
Kosakowo

Załącznik nr 1b
do Uchwały Nr Rady Gminy Kosakowo
z dnia
w sprawie uchwalenia miejscowego planu
zagospodarowania przetrzennego Grupy
Oczyszczalni Ścieków „Dębogórze” w gminie
Kosakowo

